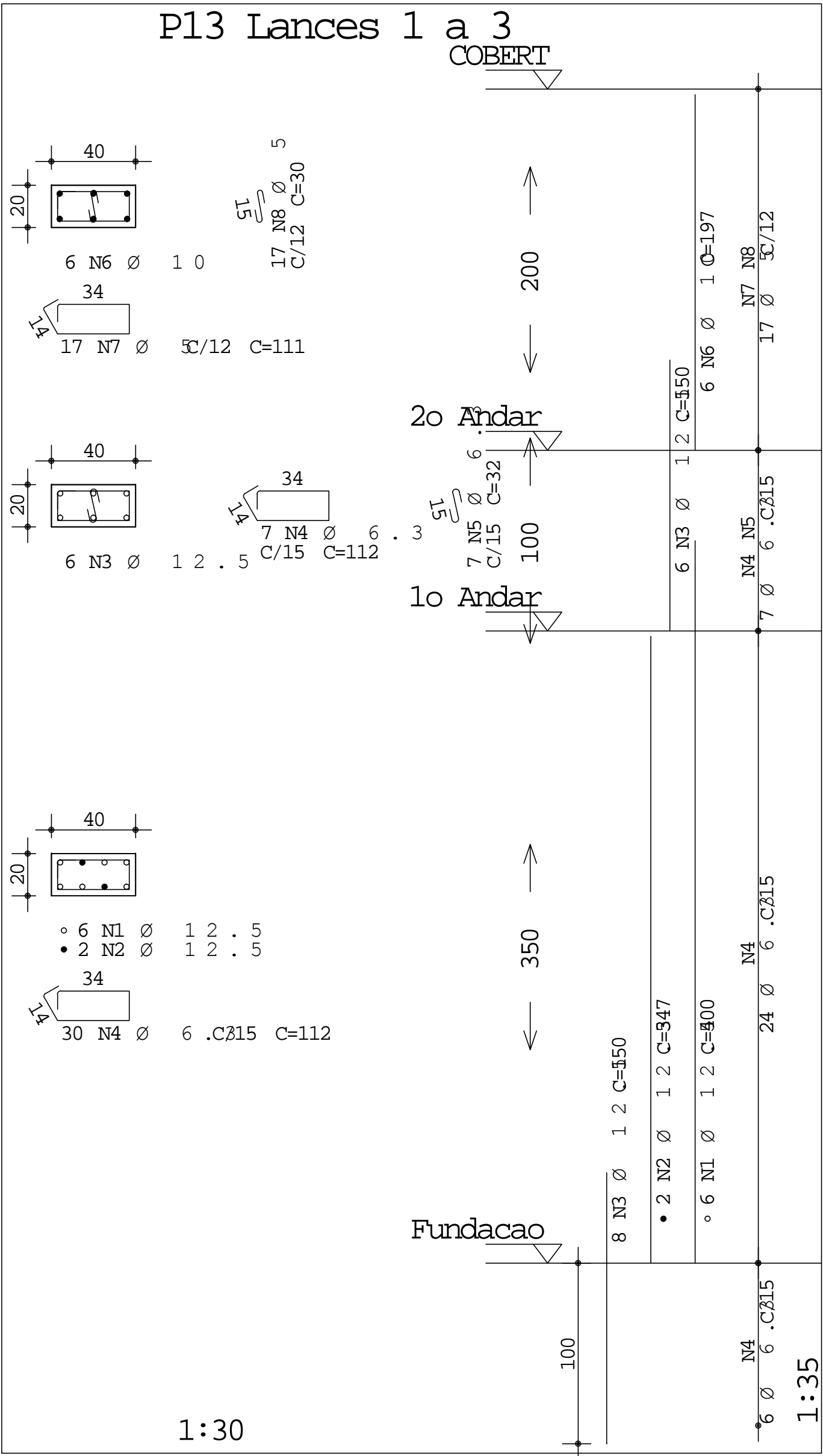
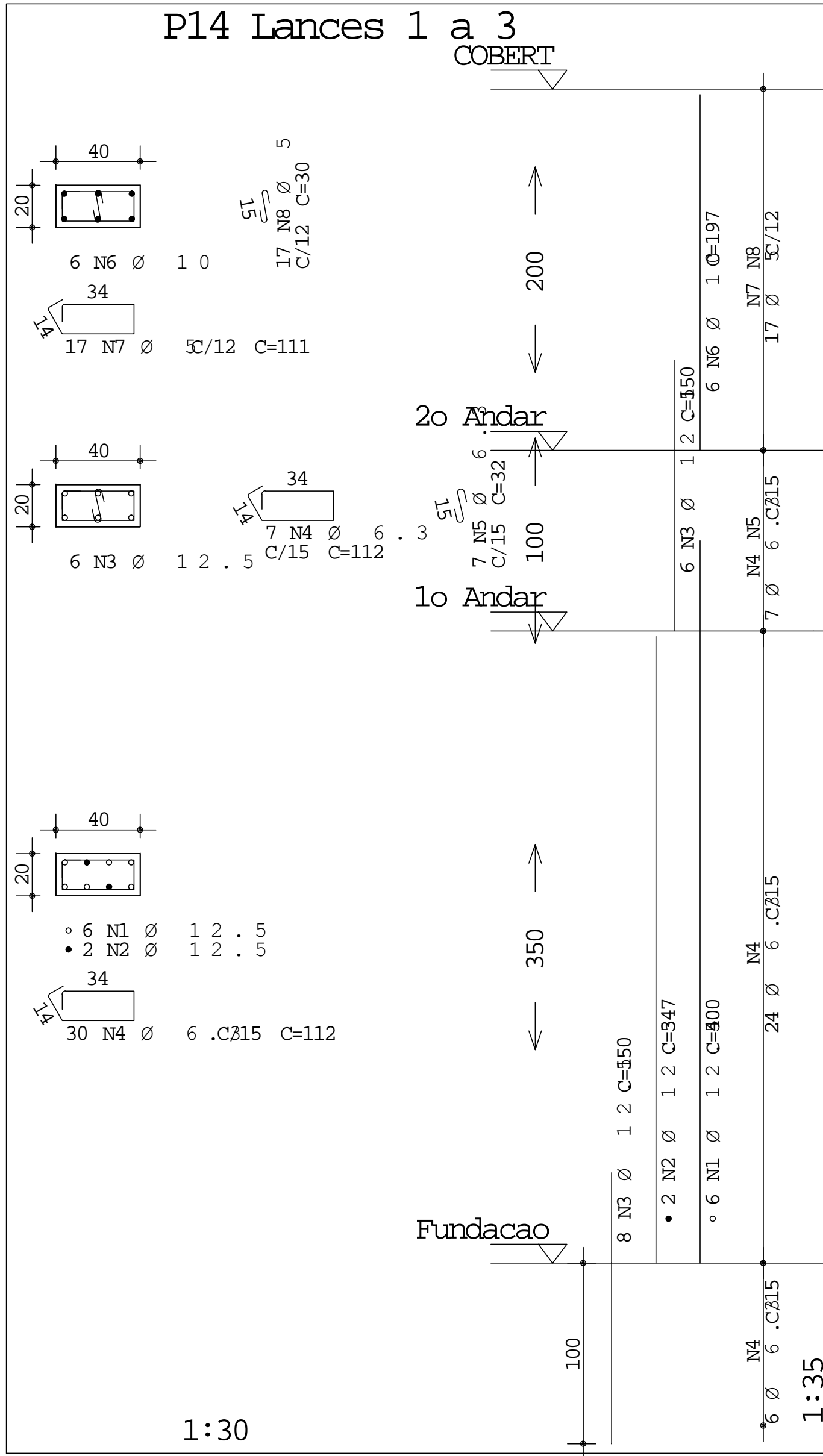
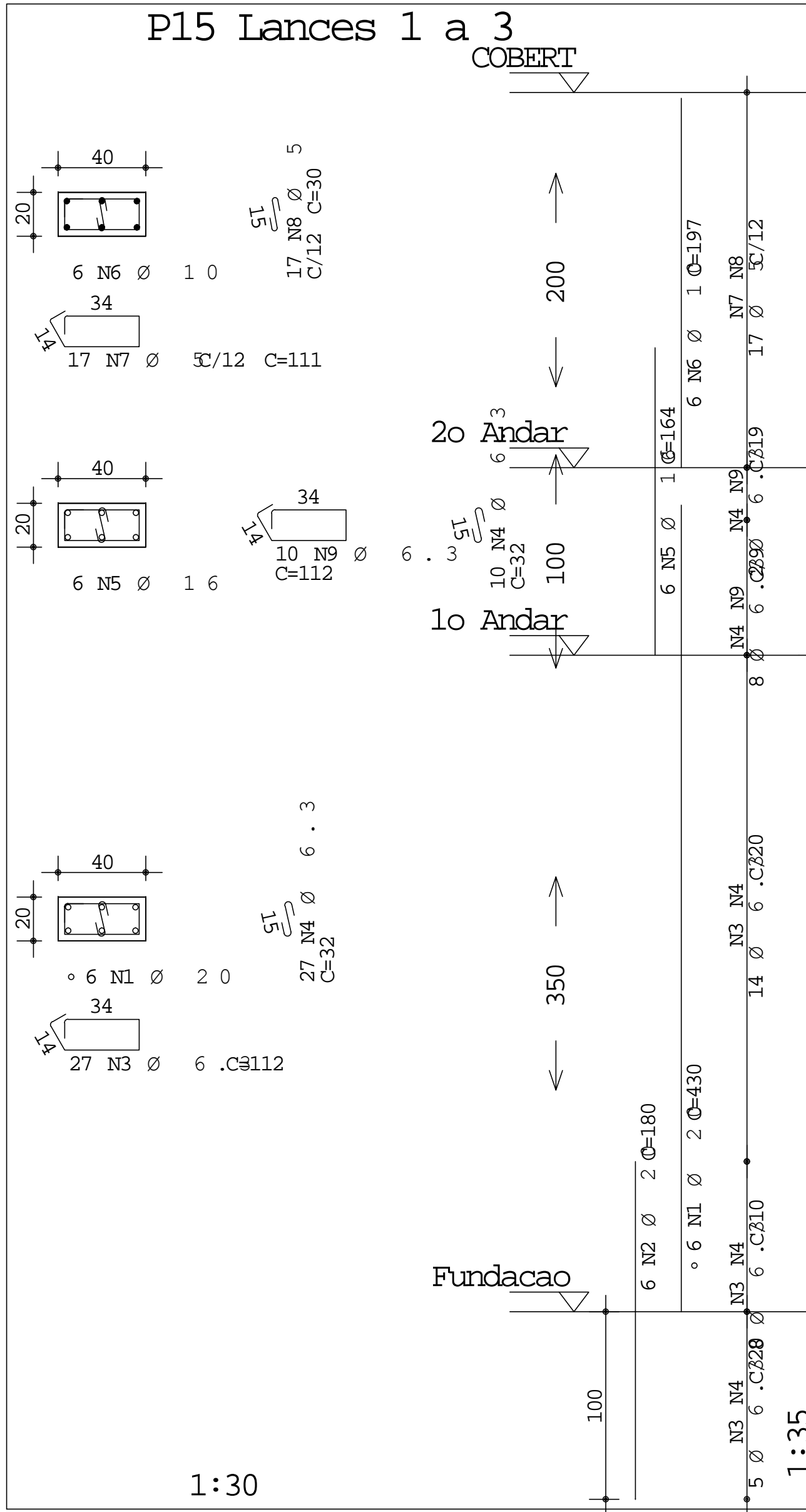
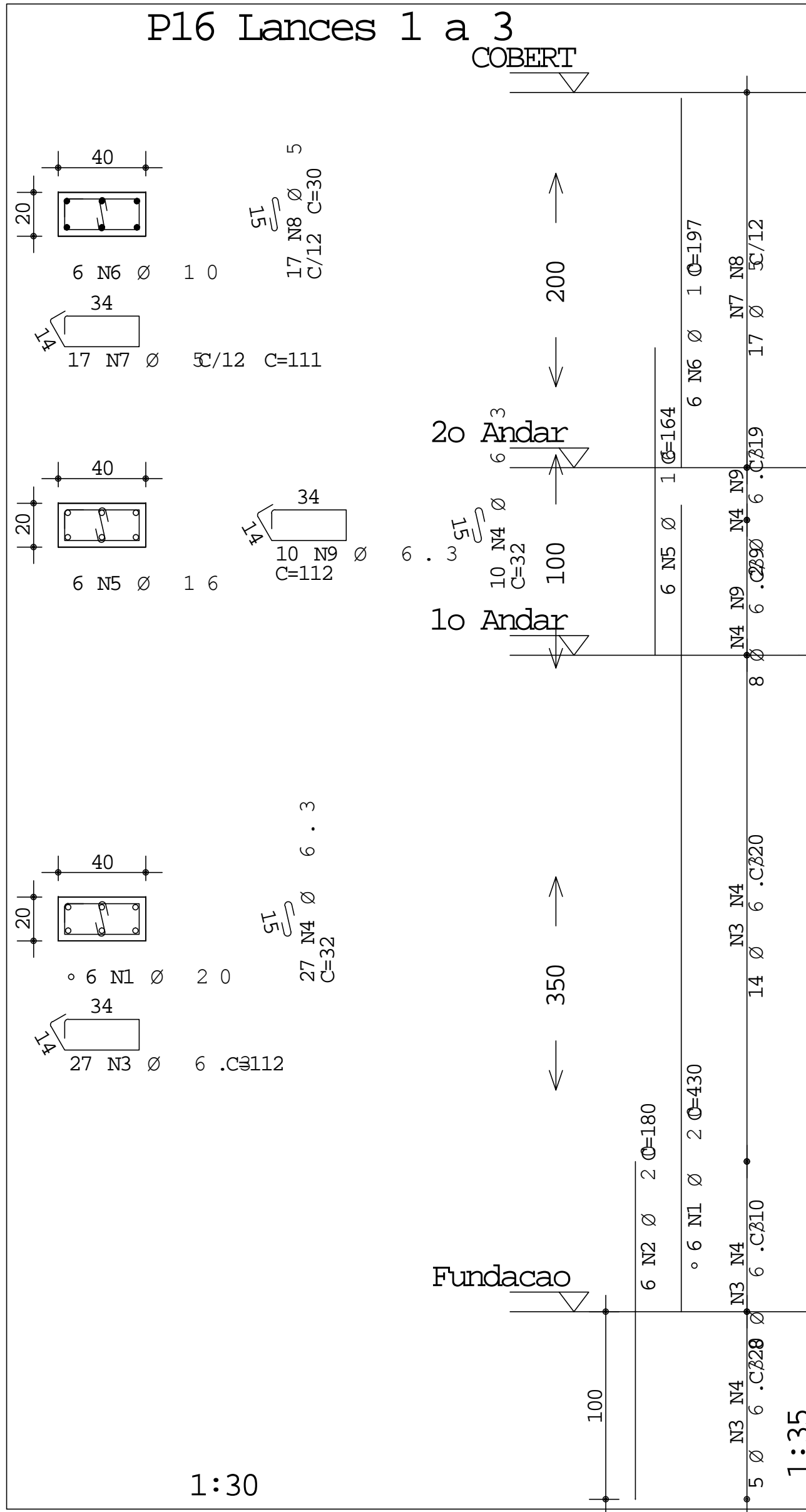


	A	Ç	Ø	POS	BIT (mm)	QUANT	COMPRIMENTO	
							UNIT (cm)	TOTAL (cm)
P13 Lances 1 a 3								
	50A	1	12.5		6	400	2400	
	50A	2	12.5		2	347	694	
	50A	3	12.5		14	150	2100	
	50A	4	6.3		37	112	4144	
	50A	5	6.3		7	32	224	
	50A	6	10		6	197	1182	
	60B	7	5		17	111	1887	
	60B	8	5		17	30	510	
P14 Lances 1 a 3								
	50A	1	12.5		6	400	2400	
	50A	2	12.5		2	347	694	
	50A	3	12.5		14	150	2100	
	50A	4	6.3		37	112	4144	
	50A	5	6.3		7	32	224	
	50A	6	10		6	197	1182	
	60B	7	5		17	111	1887	
	60B	8	5		17	30	510	
P15 Lances 1 a 3								
	50A	1	20		6	430	2580	
	50A	2	20		6	180	1080	
	50A	3	6.3		27	112	3024	
	50A	4	6.3		37	32	1184	
	50A	5	16		6	164	984	
	50A	6	10		6	197	1182	
	60B	7	5		17	111	1887	
	60B	8	5		17	30	510	
	50A	9	6.3		10	112	1120	
P16 Lances 1 a 3								
	50A	1	20		6	430	2580	
	50A	2	20		6	180	1080	
	50A	3	6.3		27	112	3024	
	50A	4	6.3		37	32	1184	
	50A	5	16		6	164	984	
	50A	6	10		6	197	1182	
	60B	7	5		17	111	1887	
	60B	8	5		17	30	510	
	50A	9	6.3		10	112	1120	
P17 Lances 1 a 3								
	50A	1	16		6	414	2484	
	50A	2	16		12	164	1968	
	50A	3	6.3		37	112	4144	
	50A	4	6.3		37	32	1184	
	50A	5	10		6	197	1182	
	60B	6	5		17	111	1887	
	60B	7	5		17	30	510	
P18 Lances 1 a 3								
	50A	1	16		6	414	2484	
	50A	2	16		12	164	1968	
	50A	3	6.3		37	112	4144	
	50A	4	6.3		37	32	1184	
	50A	5	10		6	197	1182	
	60B	6	5		17	111	1887	
	60B	7	5		17	30	510	
P19 Lances 1 a 3								
	50A	1	16		6	414	2484	
	50A	2	16		2	347	694	
	50A	3	16		14	164	2296	
	50A	4	6.3		37	112	4144	
	50A	5	6.3		9	32	288	
	50A	6	10		6	197	1182	
	60B	7	5		17	111	1887	
	60B	8	5		17	30	510	
P20 Lances 1 a 3								
	50A	1	16		6	414	2484	
	50A	2	16		2	347	694	
	50A	3	16		14	164	2296	
	50A	4	6.3		37	112	4144	
	50A	5	6.3		9	32	288	
	50A	6	10		6	197	1182	
	60B	7	5		17	111	1887	
	60B	8	5		17	30	510	



RESUMO AÇO CA 50 - 60				
A	Ç	Ø	BIT (mm)	COMPR (m)
60B	5	192		30
50A	6.3	389		95
50A	10	95		58
50A	12.5	104		100
50A	16	218		344
50A	20	73		181
Peso Total			60B =	30 kg
Peso Total			50A =	779 kg

CLIENTE	UENP CCP	02/12
CUBA	BLOCO DE SALAS	
TITULO	PROJETO ESTRUTURAL ABRIGO DOS RESERVATÓRIOS - PILAR	
DATA	15/11/2017	REV. N.º
ESCALA	1/50	REV. N.º
POC	25 MPA	REV. N.º
DESENHO		REV. N.º
VERIF.		REV. N.º
END.º	LINCOLN	