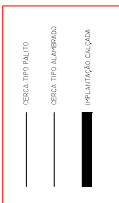


ALAMBRADO EM DETALHE
ESCALA 1:50

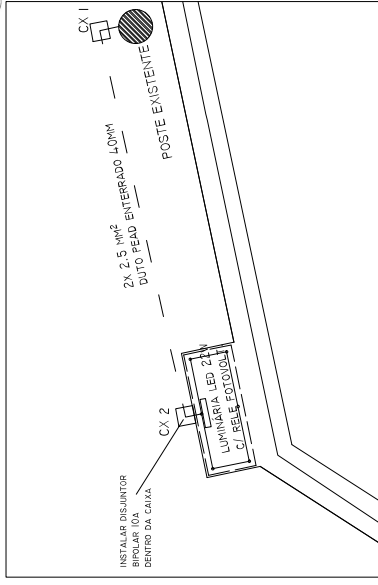


DETALHE GENÉRICO PINTURA

[illegible]

DETALHE PLANTADO
EM TREVOS SOBRE ROCHA SUPERFICIAL
SAPATA EM CONCRETO 40x40CM

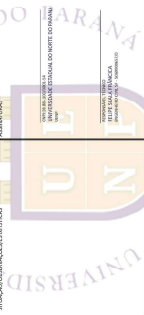


[illegible]

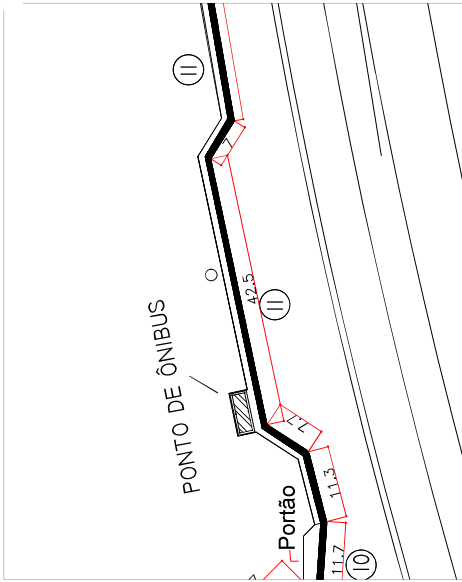
QUADRO	CIRCUITO	TENSÃO (V)	BITOLA (MM²)	DISJUNTOR
1	1	220	6,0	50A
1	2	220	4,0	50A
3	3	220	4,0	50A

UNIVERSIDADE ESTADUAL DO NORTE DO PARANÁ
PROJETO REMANESCENTE DO CERCAMENTO DO CAMPUS CORNÉLIO PROCOPIO
CONTEÚDO
ILUMINAÇÃO - INSTALAÇÃO ELÉTRICA

PROPRIETÁRIO	UNIVERSIDADE ESTADUAL DO NORTE DO PARANÁ - UENP
LOCAL	
RODOVIA PR 160 - KM 0, CORNELIO PROCOPIO	INSERÇÃO MANUTENÇÃO QUADRANTE
BAIRRO	
SADA PARA LEOPOLIS	
MUNICÍPIO	LEOPOLIS



RESERVADO PARA ORÍGENES PÚBLICOS



UENP

UNIVERSIDADE ESTADUAL DO NORTE DO PARANÁ

PROJETO
REMANESCENTE DO CERCAMENTO DO CAMPUS CORNELIO PROCOPIO
CONTEÚDO
PROJETO EXECUTIVO - PONTO DE ÔNIBUS

PROPRIETÁRIO
UNIVERSIDADE ESTADUAL DO NORTE DO PARANÁ - UENP

LOCAL
RODOVIA PR 160 - KM 0, CORNELIO PROCOPIO

BARRIO
SAÍDA PARA LEOPOLIS

SITUAÇÃO/OBSERVAÇÕES/ESTATÍSTICAS

ASSINATURAS

INSCRIÇÃO MUNICIPAL
QUADRA/LOTE

RESPONSÁVEL TÉCNICO
FELIPE SCALA FRANCESCA
ENGENHEIRO CIVIL - 09600657/0

CNPJ 0885.100/0001-54
UNIVERSIDADE ESTADUAL DO NORTE DO PARANÁ
UENP

RESERVADO PARA ORGÃOS PÚBLICOS

RECEBIMOS
ENG. FELIPE SCALA FRANCESCA

DATA
JUNHO/24

ESCALA
INDICADA NO DESENHO

PRONAV

PRO-REITORIA DE PLANEJAMENTO E AVALIAÇÃO INSTITUCIONAL

SECRETARIA DE OBRAS

4/6

PRONAV

PRO-REITORIA DE PLANEJAMENTO E AVALIAÇÃO INSTITUCIONAL

SECRETARIA DE OBRAS

4/6

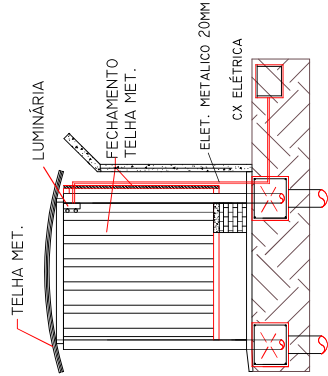
PRONAV

PRO-REITORIA DE PLANEJAMENTO E AVALIAÇÃO INSTITUCIONAL

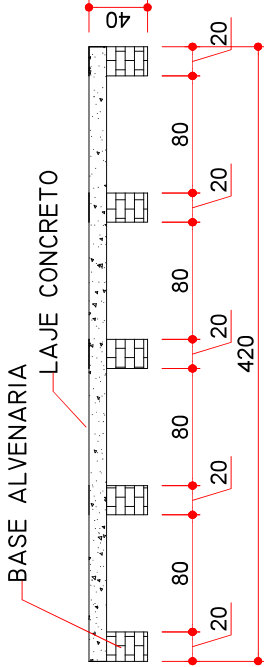
SECRETARIA DE OBRAS

4/6

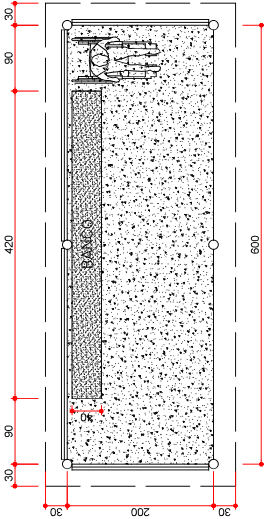
PRONAV



CORTES
ESCALA 1:50

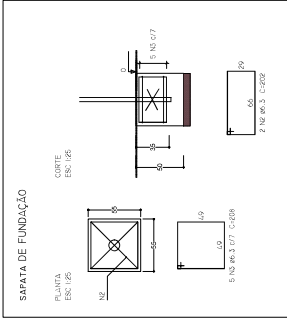


BANCO DE CONCRETO
ESCALA 1:50

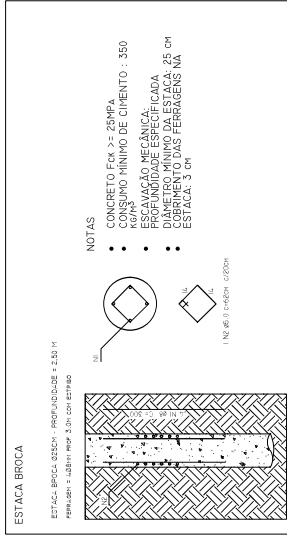


PLANTA BAIXA
ESCALA 1:50

PISO EM CONCRETO E=5CM
BLOCO FUNDAÇÃO 55X55X50 ARMADO - Ø6.3MM
COLUMNAS EM TUBO AÇO ESTRUTURAL 3" 2.65MM - 4.80 KG/M
APOIO EM TUBO DE AÇO INDUSTRIAL METALON QUADRADO 30X30X1.20MM; 1.09KG/M - CURVO
VIGAS PRINCIPAIS METÁLICAS PERFIL U 75X40X17 2.65MM - 3.3 KG/M



DET. FUNDAÇÃO
SEM ESCALA



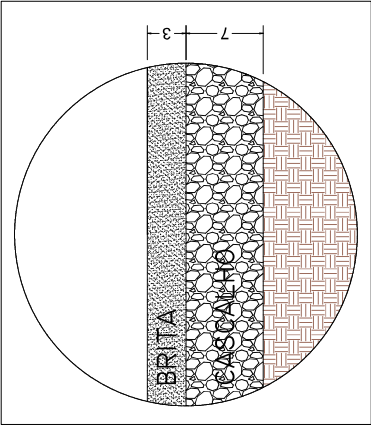
DET. FUNDAÇÃO
SEM ESCALA

SERVIÇOS:

- 1. REALIZAR LIMPEZA MECANIZADA SUPERFICIAL
- 2. EXECUÇÃO E COMPACTAÇÃO DE BASE EM CASCALHO
- 3. EXECUÇÃO E COMPACTAÇÃO DE BRITA GRADUADA SIMPLES

ÁREA APROX. 7500 M2

- OBSERVAR LOCALIZAÇÃO DE FOSSAS SANITÁRIAS E DESVIAR A EXECUÇÃO SERVIÇO DAS ESTRUTURAS



DET. CAMADAS SEM ESCALA

UENP

UNIVERSIDADE ESTADUAL DO NORTE DO PARANÁ

PROJETO	REMANESCENTE DO CERCAMENTO DO CAMPUS CORNELIO PROCOPIO
CONTEÚDO	REGULARIZAÇÃO DE VIA DE ACESSO E ESTACIONAMENTO

PROPRIETÁRIO	UNIVERSIDADE ESTADUAL DO NORTE DO PARANÁ - UENP
LOCAL	RODovia PR 160 - KM 0, CORNELIO PROCOPIO
BARRIO	SAIDA PARA LEOPOLIS
SITUAÇÃO/OBSERVAÇÕES/ESTATÍSTICAS	ASSINATURAS

INSCRIÇÃO MUNICIPAL	QUADRA/LOTE
---------------------	-------------

CNPJ 0885.100/0001-54
UNIVERSIDADE ESTADUAL DO NORTE DO PARANÁ
UENP

RESPONSÁVEL TÉCNICO
FELIPE SCALA FRÂNCA
ENGENHEIRO CIVIL SP - 096900657/0

RESERVADO PARA ORGÃOS PÚBLICOS

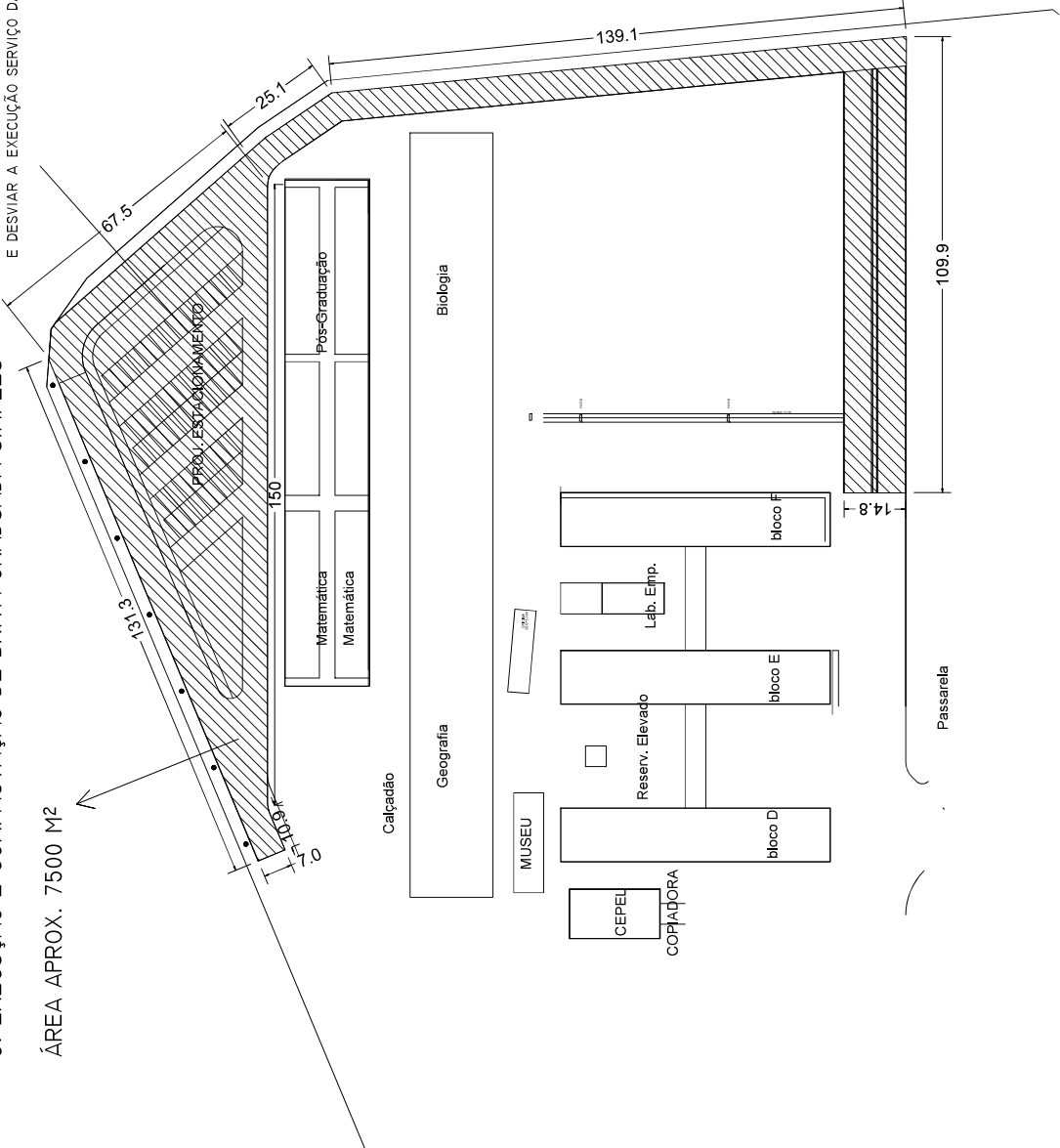


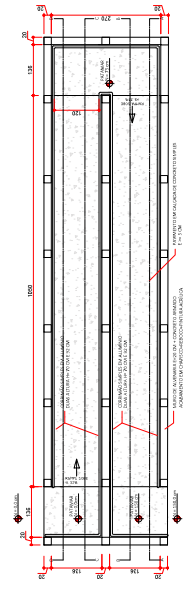
RESENHA	DATA	ESCALA	INDICADA NO DESENHO	FRANCHA
ENG: FELIPE SCALA FRÂNCA	JUNHO/24			

PROPAV
PRO-REITORIA DE PLANEJAMENTO E AVALIAÇÃO INSTITUCIONAL
SECRETARIA DE OBRAS

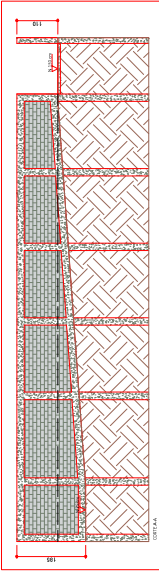
5/6

IMPLANTAÇÃO DO ESTACIONAMENTO SEM ESCALA

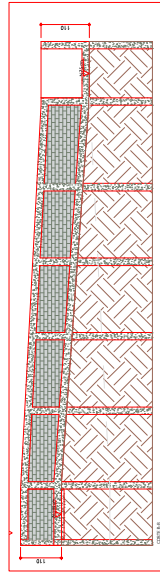
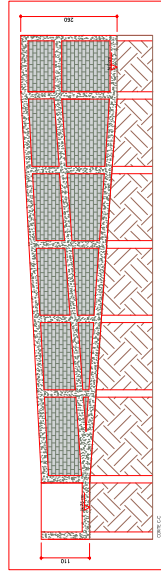




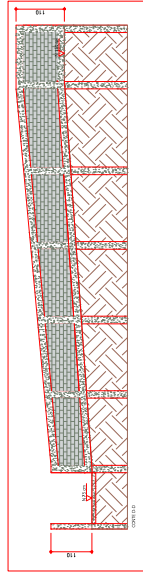
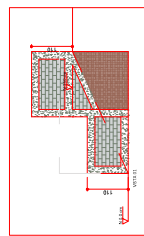
PLANTA BAIXA
ESCALA 1:50



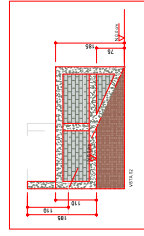
CORTE A
ESCALA 1:50

CORTE B
ESCALA 1:50

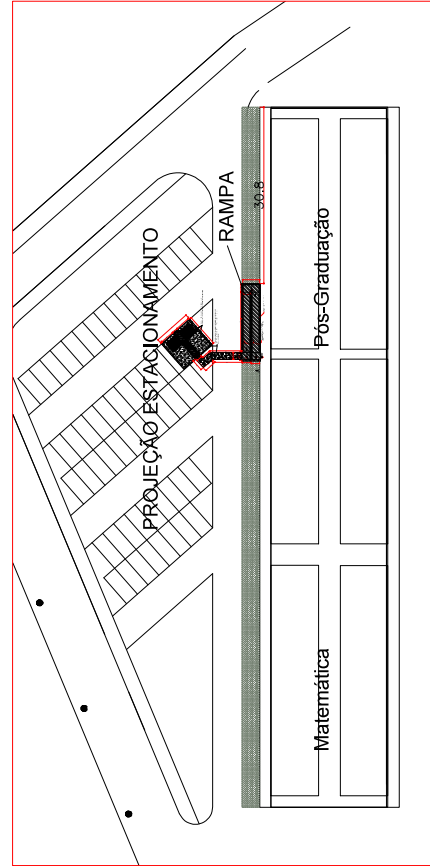
CORTE C
ESCALA 1:50

CORTE D
ESCALA 1:50

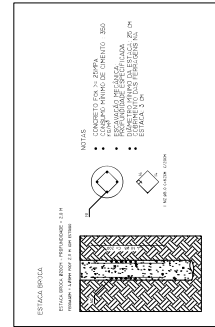
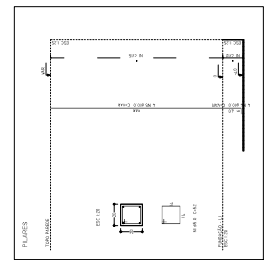
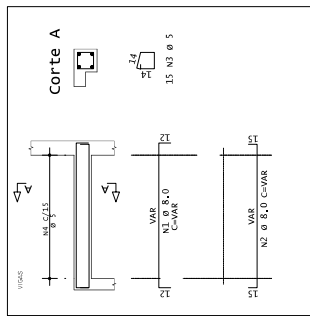
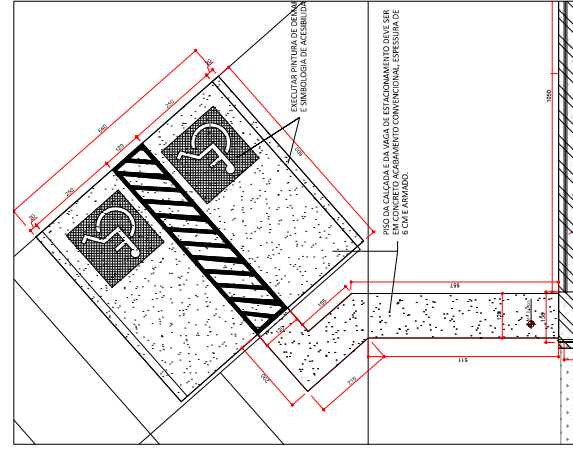
VISTA I
ESCALA 1:50



VISTA 2
ESCALA 1:50



IMPLANTAÇÃO DA RAMPA SEM ESCALA

DET. FUNDAÇÃO ESTACA
SEM ESCALAPILARES
SEM ESCALAVIGAS
SEM ESCALA

IMPLANTAÇÃO DA VAGA ACESSÍVEL
ESCALA 1:50

NOTAS:

- CONCRETO FOX 25 MPa
- ALVENARIA EM TIJOLO FURADO 14x19 CM
- ACABAMENTO EM CHAPISCO-REBOCO
- PINTURA COM FUNDO SELADOR + TINTA LÁTEX ACRÍLICA (2 DEMÃOS)
- INTERMEDIALIZAR TODAS AS ESTRUTURAS EM CONTATO COM SOLO (EMULSÃO ASFÁLTICA 2 DEMÃOS)
- CALCADA PISO DE CONCRETO E2= 5CM (COM ACABAMENTO VARRIDO)
- TODO O SOLO DA BASE DEVE SER COMPACTADO DE FÓRMAL MECÂNICA

Documento: **04.PROJETOS.pdf**.

Assinatura Avançada realizada por: **Felipe Scala Francica (XXX.765.349-XX)** em 24/06/2024 07:58 Local: UENP/RTA/PROPAV.

Inserido ao protocolo **22.354.969-1** por: **Leticia Sacoman Sampaio** em: 24/06/2024 07:52.



Documento assinado nos termos do Art. 38 do Decreto Estadual nº 7304/2021.

A autenticidade deste documento pode ser validada no endereço:

<https://www.eprotocolo.pr.gov.br/spiweb/validarDocumento> com o código:

a264f40ccf3032d19484047e76473b8a.