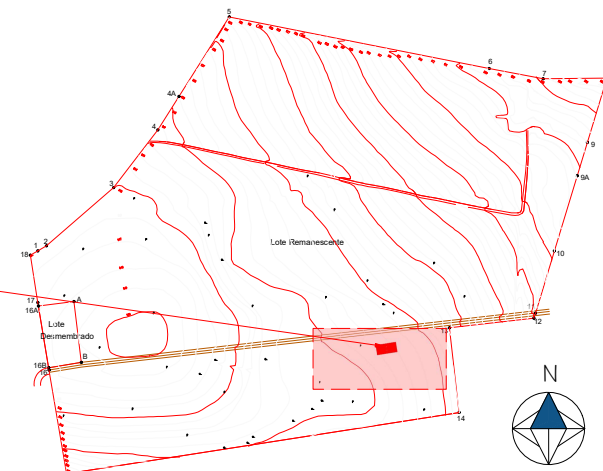


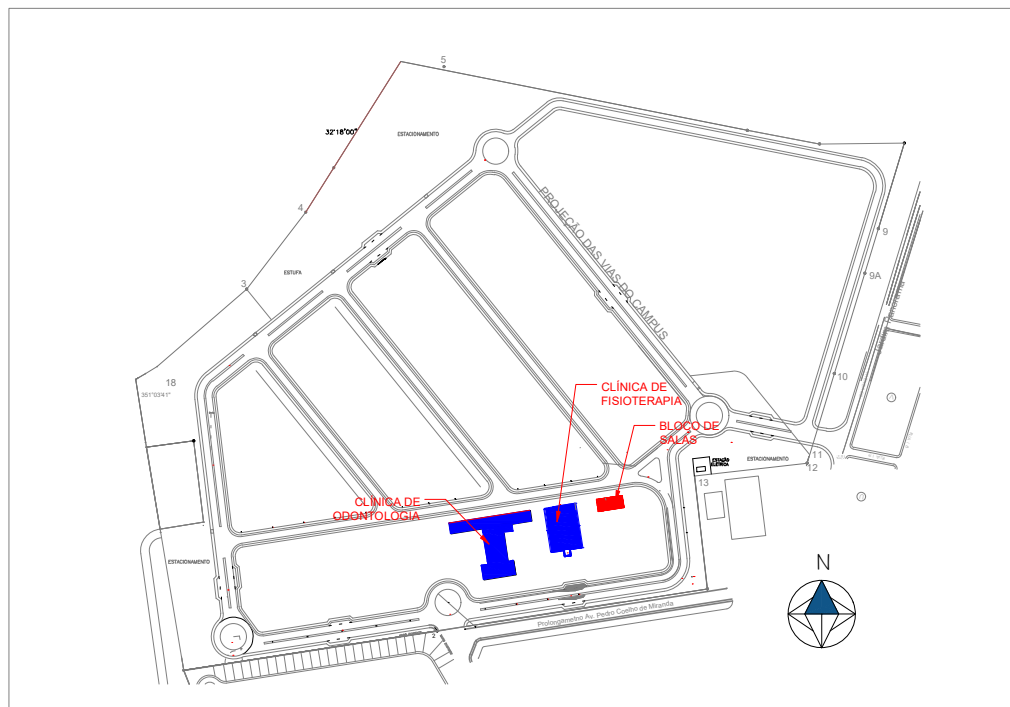
PLANTA PLANIALTIMÉTRICA - BLOCO DE SALAS

ESCALA 1:500
MEDIDAS EM CENTÍMETROS



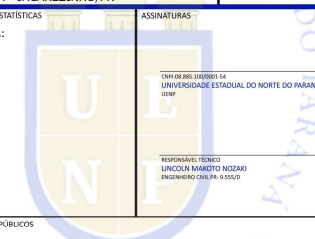
PLANTA PLANIALTIMÉTRICA - CAMPUS NOVO DE JACAREZINHO

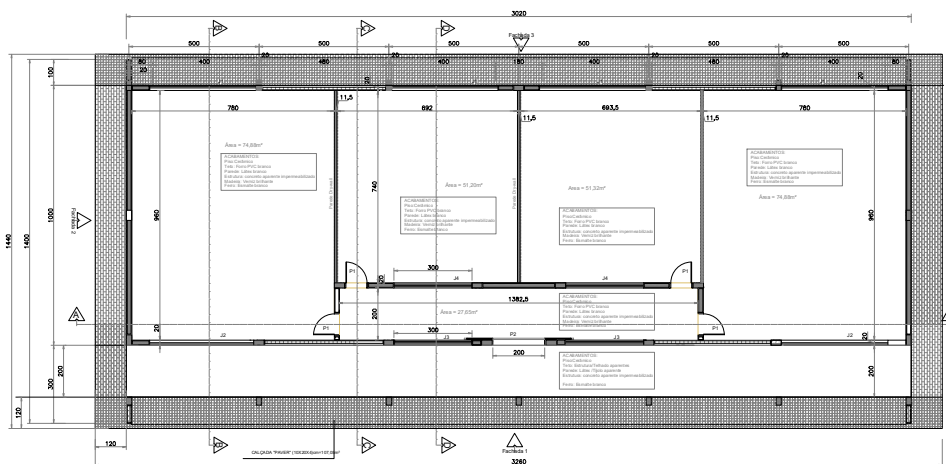
ESCALA 1:4000
MEDIDAS EM CENTÍMETROS



PLANTA DE SITUAÇÃO

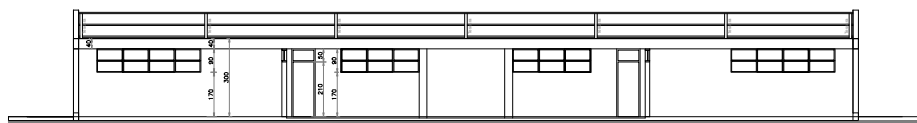
ESCALA 1:3000
MEDIDAS EM CENTÍMETROS

UENP UNIVERSIDADE ESTADUAL DO NORTE DO PARANÁ			
PROJETO			
PROJETO ARQUITETÔNICO			
CONTEÚDO			
BLOCO DE SALAS - CJ			
PLANTA PLANIALTIMÉTRICA / SITUAÇÃO			
PROPRIETÁRIO			
UENP - UNIVERSIDADE ESTADUAL DO NORTE DO PARANÁ			
LOCAL	PROLONGAMENTO DA AV. PEDRO COELHO DE MIRANDA, S/Nº	INSCRIÇÃO MUNICIPAL	
BAIRRO	JARDIM PANORAMA - JACAREZINHO/PR	QUADRA/LOTE	
SITUAÇÃO/OBSERVAÇÕES/ESTATÍSTICAS		ASSINATURAS	
ÁREA CONSTRUÍDA: 362,40m²		 RESPONSÁVEL TÉCNICO LINCOLN MAROTO NOZARI ENGENHEIRO CIVIL PR - 9.550/0	
RESERVADO PARA ORÇÃOS PÚBLICOS			
EMITTE LUCEM TUAM			
DESENHO	DATA	ESCALA	PRANCHETA
LINCOLN MAROTO	OUTUBRO/2021 REVISÃO: MARÇO/2022	Nº DESENHO	
PROPAV PRO-REITORIA DE PLANEJAMENTO E AVALIAÇÃO INSTITUCIONAL SECRETARIA DE OBRAS			
1/3			



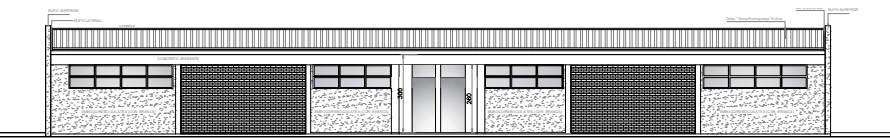
PLANTA BAIXA - BLOCO CCT

ESCALA 1:100
MEDIDAS EM CENTÍMETROS



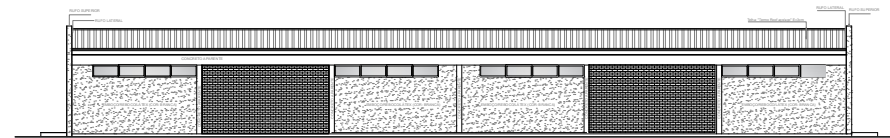
CORTE A-A

ESCALA 1:100
MEDIDAS EM CENTÍMETROS



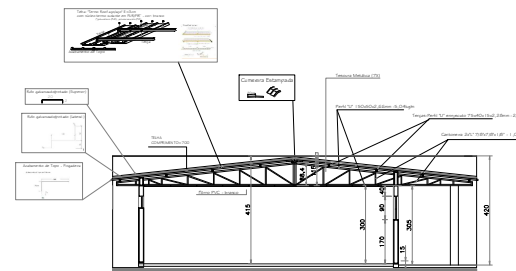
FACHADA 01

ESCALA 1:100
MEDIDAS EM CENTÍMETROS



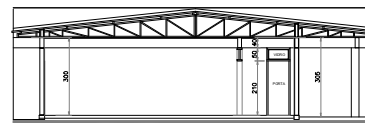
FACHADA 03

ESCALA 1:100
MEDIDAS EM CENTÍMETROS



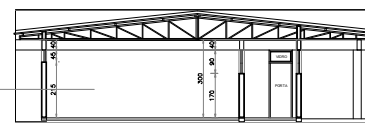
CORTE B-B

ESCALA 1:100
MEDIDAS EM CENTÍMETROS



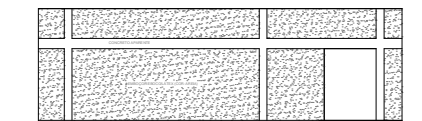
CORTE C-C

ESCALA 1:100
MEDIDAS EM CENTÍMETROS



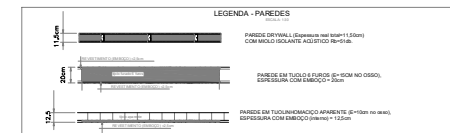
CORTE D-D

ESCALA 1:100
MEDIDAS EM CENTÍMETROS



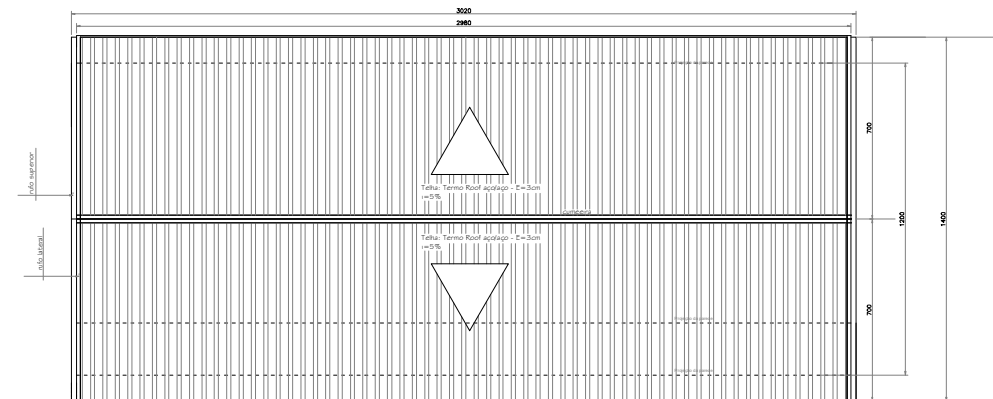
FACHADA 02

ESCALA 1:100
MEDIDAS EM CENTÍMETROS



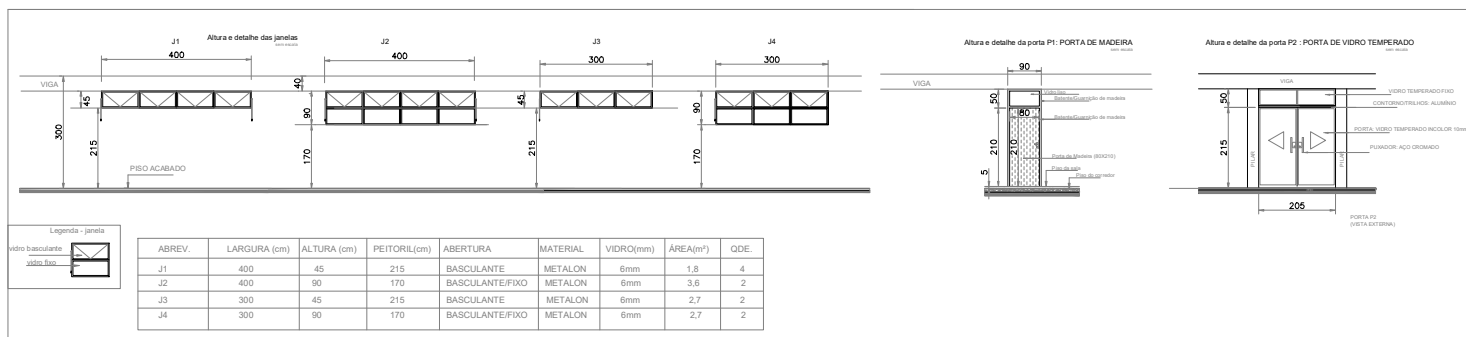
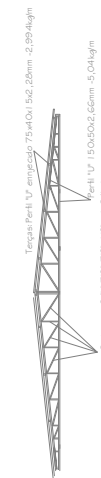
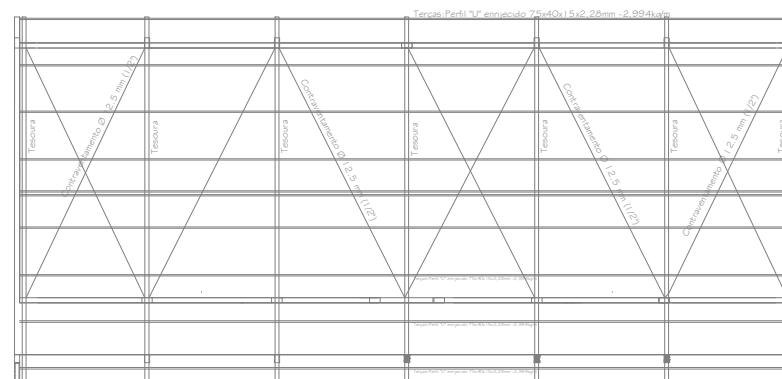
UENP UNIVERSIDADE ESTADUAL DO NORTE DO PARANÁ			
PROJETO			
CONTEÚDO			
BLOCO DE SALAS - CJ			
PLANTA BAIXA / CORTES / FACHADAS			
PROPRIETÁRIO			
UENP - UNIVERSIDADE ESTADUAL DO NORTE DO PARANÁ			
LOCAL		INSCRIÇÃO MUNICIPAL	
PROLONGAMENTO DA AV. PEDRO COELHO DE MIRANDA, S/Nº			
BAIRRO		QUADRA/LOTE	
JARDIM PANORAMA - JACAREZINHO/PR			
SITUAÇÃO/OBSERVAÇÕES/ESTATÍSTICAS		ASSINATURAS	
ÁREA CONSTRUÍDA: 362,40m²		CORPUS REI 3300005 54 UNIVERSIDADE ESTADUAL DO NORTE DO PARANÁ UENP	
		RESPONSÁVEL TÉCNICO LINCOLN MAROTI NOZAKI ENGENHEIRO CIVIL - R. 5.551/2	
RESERVAÇÃO PARA ÓRGÃOS PÚBLICOS			
EMITTE LUCEM TUAM			
DESENHO	DATA	ESCALA	PRANCHA
LINCOLN MAROTI NOZAKI	04/11/2022 08:01 REVISÃO: 04/11/2022	NO DESENHO	
PROPAV PRO-REITORIA DE PLANEJAMENTO E AVALIAÇÃO INSTITUCIONAL SECRETARIA DE OBRAS			2/3





PLANTA DE COBERTURA E ESTRUTURA

ESCALA 1:100
MEDIDAS EM CENTÍMETROS



DETALHE - ESQUADRIAS

MEDIDAS EM CENTÍMETROS

UENP UNIVERSIDADE ESTADUAL DO NORTE DO PARANÁ			
PROJETO			
PROJETO ARQUITETÔNICO			
CONTEÚDO			
BLOCO DE SALAS - C3			
PLANTA DE COBERTURA / DETALHES			
PROPRIETÁRIO			
UENP - UNIVERSIDADE ESTADUAL DO NORTE DO PARANÁ			
LOCAL		INSCRIÇÃO MUNICIPAL	
PROLONGAMENTO DA AV. PEDRO COELHO DE MIRANDA, S/Nº		QUADRA/LOTE	
BAIRRO		JARDIM PANORAMA - JACAREZINHO/PR	
SITUAÇÃO/OBSERVAÇÕES/ESTATÍSTICAS		ASSINATURAS	
ÁREA CONSTRUÍDA: 362,40m²		CNPJ: 08.883.330/0005-54 UNIVERSIDADE ESTADUAL DO NORTE DO PARANÁ UENP	
RESPONSÁVEL TÉCNICO LINCOLN MARICATO NOZAKI ENGENHEIRO CIVIL - P. 5.03.03			
RESERVADO PARA ÓRGÃOS PÚBLICOS			
EMITTE LUCEM TUAM			
DESENHO		DATA	ESCALA
LINCOLN MARICATO		OUTUBRO/2021	NO DESSENO
PROF. PAV		REVISÃO: 01/2021	PRANCHAS
PRO-REITORIA DE PLANEJAMENTO E AVALIAÇÃO INSTITUCIONAL		3/3	
SECRETARIA DE OBRAS			

Documento: **06.PROJETO_ARQUITETONICO.pdf**.

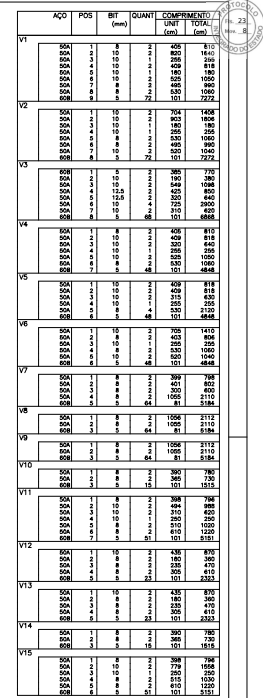
Assinatura Qualificada realizada por: **Fabio Antonio Neia Martini** em 01/11/2022 08:01.

Inserido ao protocolo **19.539.713-9** por: **Leticia Sacoman Sampaio** em: 29/09/2022 10:09.



Documento assinado nos termos do Art. 38 do Decreto Estadual nº 7304/2021.

A autenticidade deste documento pode ser validada no endereço:
<https://www.eprotocolo.pr.gov.br/spiweb/validarDocumento> com o código:
205eec745dcd389317496a52459172ee.



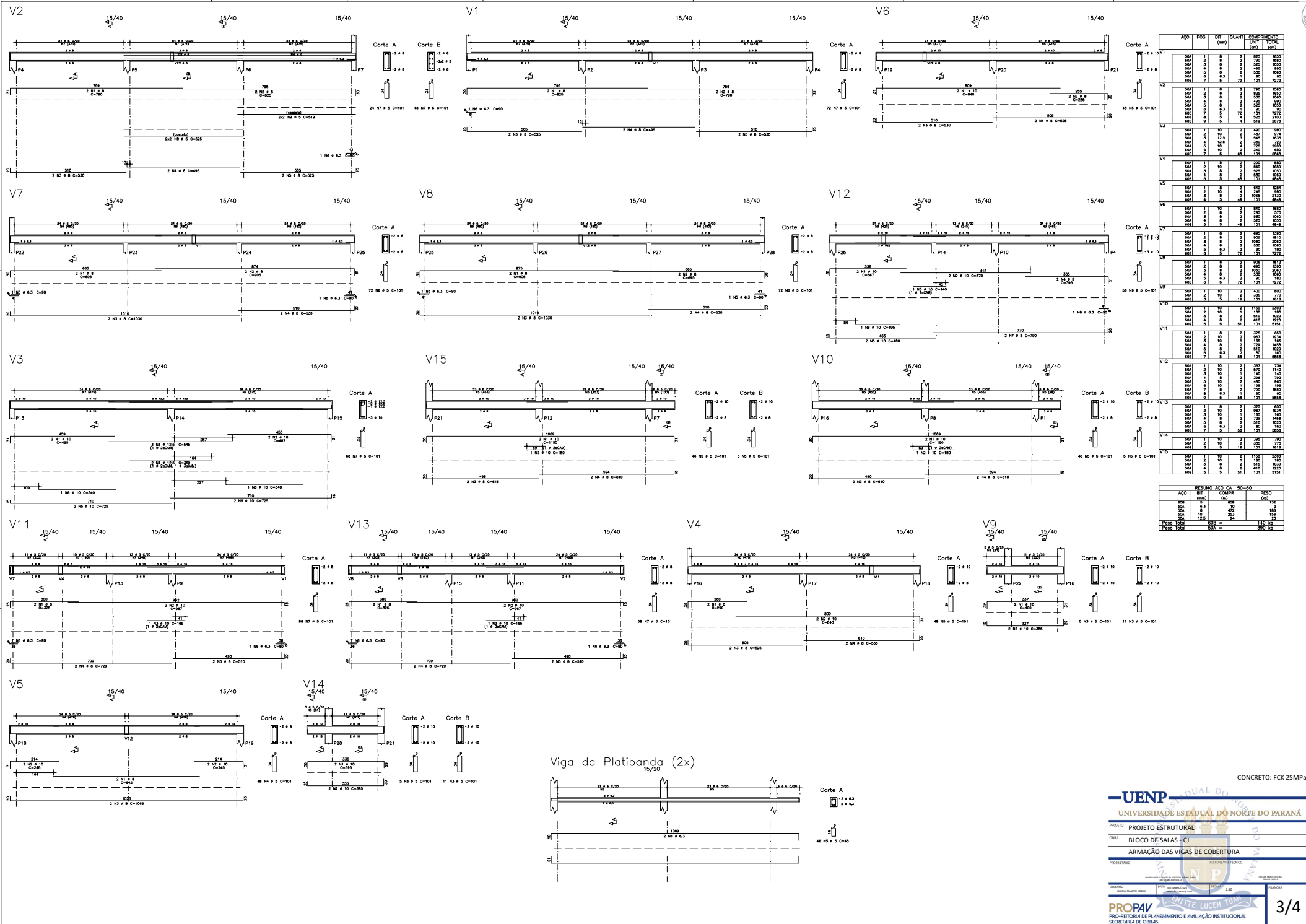
RESUMO AÇO CA 50-60			
AÇO	BIT (mm)	COMPR (m)	PESO (kg)
60B	5	703	108
60A	8	355	140
50A	10	270	167
50B	12,5	15	14
Peso Total	60B =		108 kg
Peso Total	50A =		321 kg

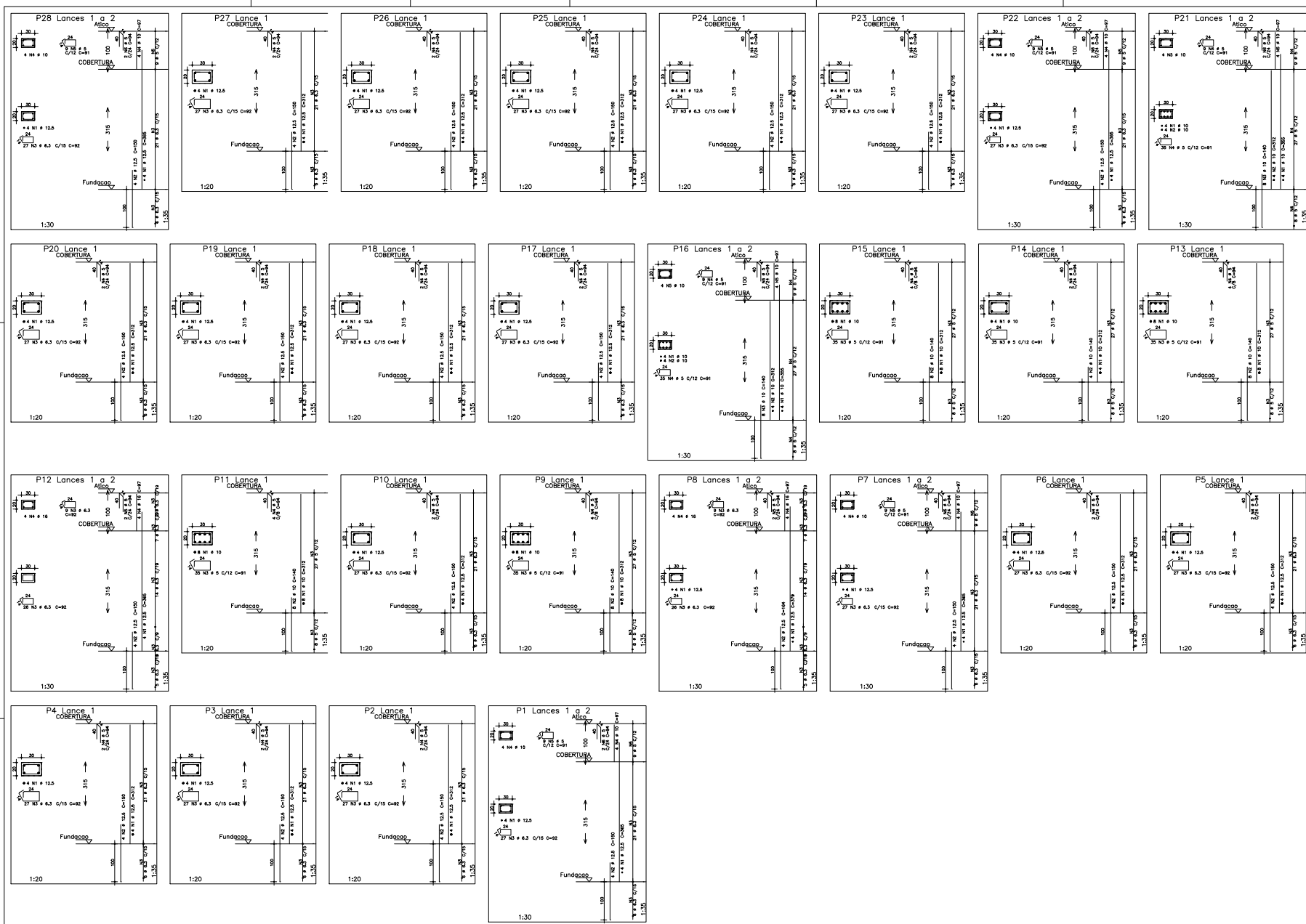
—UENP—
UNIVERSIDADE ESTADUAL DO NORTE DO PARANÁ

PROJETO	PROJETO ESTRUTURAL	
OBRA	BLOCO DE SALAS - CJ	
	ARMAÇÃO DAS VIGAS BALDRAME V1 a V15	
PROPRIETÁRIO	RESPONSÁVEL TÉCNICO	

DESENHO: UNICORP/ARQUITECTURA DATA: 16/09/2023 ESCALA: 1:50 PLANCHA: 2/4
 UNICORP/ARQUITECTURA
PROPAV ENTITE LUCEM TUAM
 PRÓ-REITORIA DE PLANEJAMENTO E AVALIAÇÃO INSTITUCIONAL
 SECRETARIA DE OBRAS

2/4





ACO	POS	BT	QUAN	COMPRIMENTO (mm)	PESO (kg)
P1 Lances 1 a 2					
SA1	1	12.5	4	360	1400
SA2	2	12.5	4	100	400
SA3	3	6.3	27	92	244
SA4	4	6.3	27	92	244
SA5	5	6.3	27	92	244
SA6	6	6.3	27	92	244
SA7	7	6.3	27	92	244
SA8	8	6.3	27	92	244
SA9	9	6.3	27	92	244
SA10	10	6.3	27	92	244
SA11	11	6.3	27	92	244
SA12	12	6.3	27	92	244
SA13	13	6.3	27	92	244
SA14	14	6.3	27	92	244
SA15	15	6.3	27	92	244
SA16	16	6.3	27	92	244
SA17	17	6.3	27	92	244
SA18	18	6.3	27	92	244
SA19	19	6.3	27	92	244
SA20	20	6.3	27	92	244
SA21	21	6.3	27	92	244
SA22	22	6.3	27	92	244
SA23	23	6.3	27	92	244
SA24	24	6.3	27	92	244
SA25	25	6.3	27	92	244
SA26	26	6.3	27	92	244
SA27	27	6.3	27	92	244
SA28	28	6.3	27	92	244
SA29	29	6.3	27	92	244
SA30	30	6.3	27	92	244
SA31	31	6.3	27	92	244
SA32	32	6.3	27	92	244
SA33	33	6.3	27	92	244
SA34	34	6.3	27	92	244
SA35	35	6.3	27	92	244
SA36	36	6.3	27	92	244
SA37	37	6.3	27	92	244
SA38	38	6.3	27	92	244
SA39	39	6.3	27	92	244
SA40	40	6.3	27	92	244
SA41	41	6.3	27	92	244
SA42	42	6.3	27	92	244
SA43	43	6.3	27	92	244
SA44	44	6.3	27	92	244
SA45	45	6.3	27	92	244
SA46	46	6.3	27	92	244
SA47	47	6.3	27	92	244
SA48	48	6.3	27	92	244
SA49	49	6.3	27	92	244
SA50	50	6.3	27	92	244
SA51	51	6.3	27	92	244
SA52	52	6.3	27	92	244
SA53	53	6.3	27	92	244
SA54	54	6.3	27	92	244
SA55	55	6.3	27	92	244
SA56	56	6.3	27	92	244
SA57	57	6.3	27	92	244
SA58	58	6.3	27	92	244
SA59	59	6.3	27	92	244
SA60	60	6.3	27	92	244
SA61	61	6.3	27	92	244
SA62	62	6.3	27	92	244
SA63	63	6.3	27	92	244
SA64	64	6.3	27	92	244
SA65	65	6.3	27	92	244
SA66	66	6.3	27	92	244
SA67	67	6.3	27	92	244
SA68	68	6.3	27	92	244
SA69	69	6.3	27	92	244
SA70	70	6.3	27	92	244
SA71	71	6.3	27	92	244
SA72	72	6.3	27	92	244
SA73	73	6.3	27	92	244
SA74	74	6.3	27	92	244
SA75	75	6.3	27	92	244
SA76	76	6.3	27	92	244
SA77	77	6.3	27	92	244
SA78	78	6.3	27	92	244
SA79	79	6.3	27	92	244
SA80	80	6.3	27	92	244
SA81	81	6.3	27	92	244
SA82	82	6.3	27	92	244
SA83	83	6.3	27	92	244
SA84	84	6.3	27	92	244
SA85	85	6.3	27	92	244
SA86	86	6.3	27	92	244
SA87	87	6.3	27	92	244
SA88	88	6.3	27	92	244
SA89	89	6.3	27	92	244
SA90	90	6.3	27	92	244
SA91	91	6.3	27	92	244
SA92	92	6.3	27	92	244
SA93	93	6.3	27	92	244
SA94	94	6.3	27	92	244
SA95	95	6.3	27	92	244
SA96	96	6.3	27	92	244
SA97	97	6.3	27	92	244
SA98	98	6.3	27	92	244
SA99	99	6.3	27	92	244
SA100	100	6.3	27	92	244
SA101	101	6.3	27	92	244
SA102	102	6.3	27	92	244
SA103	103	6.3	27	92	244
SA104	104	6.3	27	92	244
SA105	105	6.3	27	92	244
SA106	106	6.3	27	92	244
SA107	107	6.3	27	92	244
SA108	108	6.3	27	92	244
SA109	109	6.3	27	92	244
SA110	110	6.3	27	92	244
SA111	111	6.3	27	92	244
SA112	112	6.3	27	92	244
SA113	113	6.3	27	92	244
SA114	114	6.3	27	92	244
SA115	115	6.3	27	92	244
SA116	116	6.3	27	92	244
SA117	117	6.3	27	92	244
SA118	118	6.3	27	92	244
SA119	119	6.3	27	92	244
SA120	120	6.3	27	92	244
SA121	121	6.3	27	92	244
SA122	122	6.3	27	92	244
SA123	123	6.3	27	92	244
SA124	124	6.3	27	92	244
SA125	125	6.3	27	92	244
SA126	126	6.3	27	92	244
SA127	127	6.3	27	92	244
SA128	128	6.3	27	92	244
SA129	129	6.3	27	92	244
SA130	130	6.3	27	92	244
SA131	131	6.3	27	92	244
SA132	132	6.3	27	92	244
SA133	133	6.3	27	92	244
SA134	134	6.3	27	92	244
SA135	135	6.3	27	92	244
SA136	136	6.3	27	92	244
SA137	137	6.3	27	92	244
SA138	138	6.3	27	92	244
SA139	139	6.3	27	92	244
SA140	140	6.3	27	92	244
SA141	141	6.3	27	92	244
SA142	142	6.3	27	92	244
SA143	143	6.3	27	92	244
SA144	144	6.3	27	92	244
SA145	145	6.3	27	92	244
SA146	146	6.3	27	92	244
SA147	147	6.3	27	92	244
SA148	148	6.3	27	92	244
SA149	149	6.3	27	92	244
SA150	150	6.3	27	92	244
SA151	151	6.3	27	92	244
SA152	152	6.3	27	92	244
SA153	153	6.3	27	92	244
SA154	154	6.3	27	92	244
SA155	155	6.3	27	92	244
SA156	156	6.3	27	92	244
SA157	157	6.3	27	92	244
SA158	158	6.3	27	92	244
SA159	159	6.3	27	92	244
SA160	160	6.3	27	92	244
SA161	161	6.3	27	92	244
SA162	162	6.3	27	92	244
SA163	163	6.3	27	92	244
SA164	164	6.3	27	92	244
SA165	165	6.3	27	92	244
SA166	166	6.3	27	92	244
SA167	167	6.3	27	92	244
SA168	168	6.3	27	92	244
SA169	169	6.3	27	92	244
SA170	170	6.3	27	92	244
SA171	171	6.3	27	92	244
SA172	172	6.3	27	92	244
SA173	173	6.3	27	92	244
SA174	174	6.3	27	92	244
SA175	175	6.3	27	92	244
SA176	176	6.3	27	92	244
SA177	177	6.3	27	92	244
SA178	178	6.3	27	92	244
SA179	179	6.3	27	92	244
SA180	180	6.3	27	92	244
SA181	181	6.3	27	92	244
SA182	182	6.3	27	92	244
SA183	183	6.3	27	92	244
SA184	184	6.3	27	92	244
SA185	185	6.3	27	92	244
SA186	186	6.3	27	92	244
SA187	187	6.3	27	92	244
SA188	188	6.3	27	92	244
SA189	189	6.3	27	92	244
SA190	190	6.3	27	92	244
SA191	191	6.3	27	92	244
SA192	192	6.3	27	92	244
SA193	193	6.3	27	92	244
SA194	194	6.3	27	92	244
SA195	195	6.3	27	92	244
SA196	196	6.3	27	92	244
SA197	197	6.3	27	92	244
SA198	198	6.3	27	92	244
SA199	199	6.3	27	92	244
SA200	200	6.3	27	92	244
SA201	201	6.3	27	92	244
SA202	202	6.3	27	92	244
SA203	203	6.3	27	92	244
SA204	204	6.3	27	92	244
SA205	205	6.3	27	92	244
SA206	206	6.3	27	92	244
SA207	207	6.3	27	92	244
SA208	208	6.3	27	92	244
SA209	209	6.3	27	92	244
SA210	210	6.3	27	92	244
SA211	211	6.3	27	92	244
SA212	212	6.3	27	92	244
SA213	213	6.3	27	92	244
SA214	214	6.3	27	92	244
SA215	215	6.3	27	92	244
SA216	216	6.3	27	92	244
SA217	217	6.3	27	92	244
SA218	218	6.3	27	92	244
SA219	219	6.3	27	92	244
SA220	220	6.3	27	92	244
SA221	221	6.3	27	92	244
SA222	222	6.3	27	92	244
SA223	223	6.3	27	92	244
SA224	224	6.3	27	92	244
SA225	225	6.3	27	92	244
SA226	226	6.3	27	92	244
SA227	227	6.3	27	92	244
SA228	228	6.3	27	92	244
SA229	229	6.3	27	92	244
SA230	230	6.3	27	92	244
SA231	231	6.3	27	92	244
SA232	232	6.3	27	92	244
SA233	233	6.3	27		

Documento: **08.PROJETO_COMP.pdf**.

Assinatura Qualificada realizada por: **Fabio Antonio Neia Martini** em 01/11/2022 08:01.

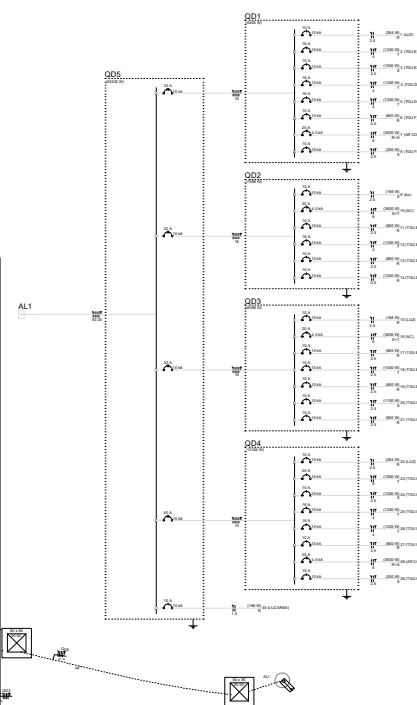
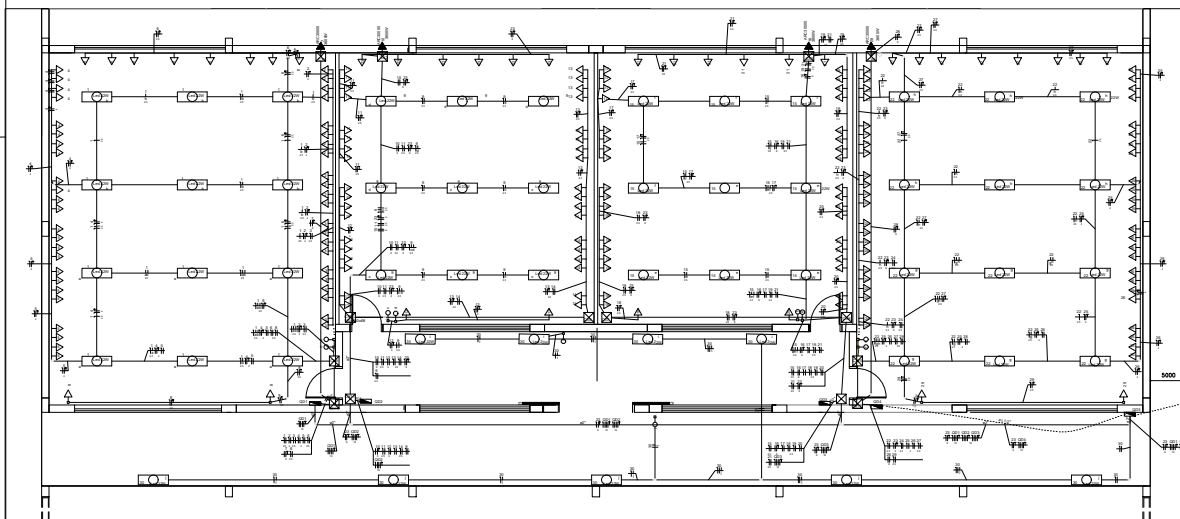
Assinatura Avançada realizada por: **Lincoln Makoto Nozaki (XXX.716.339-XX)** em 29/09/2022 10:11.

Inserido ao protocolo **19.539.713-9** por: **Leticia Sacoman Sampaio** em: 29/09/2022 10:09.

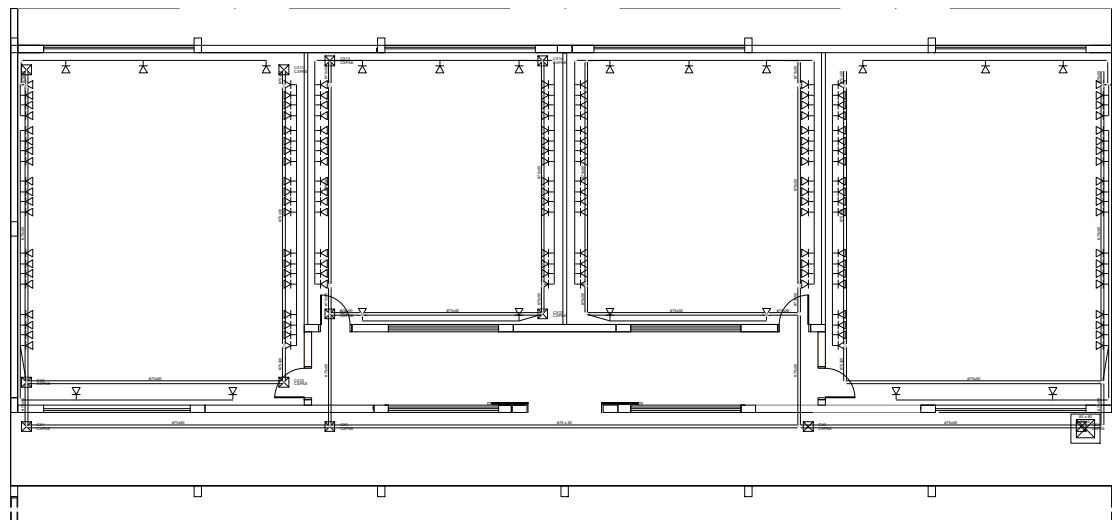


Documento assinado nos termos do Art. 38 do Decreto Estadual nº 7304/2021.

A autenticidade deste documento pode ser validada no endereço:
<https://www.eprotocolo.pr.gov.br/spiweb/validarDocumento> com o código:
1159d71b2d909dd6a265a6da80c381e5.



CASA DE BARRIO	
Nombre del propietario	1.º
Apellido y nombre	2.º
D.N.I.	3.º
Fecha de nacimiento	4.º
Compartir P.C.C. con el hijo 2	5.º
¿Es?	6.º
¿Es?	7.º
¿Es?	8.º
¿Es?	9.º
¿Es?	10.º
¿Es?	11.º
¿Es?	12.º
¿Es?	13.º
¿Es?	14.º
¿Es?	15.º
¿Es?	16.º
¿Es?	17.º
¿Es?	18.º
¿Es?	19.º
¿Es?	20.º
¿Es?	21.º
¿Es?	22.º
¿Es?	23.º
¿Es?	24.º
¿Es?	25.º
¿Es?	26.º
¿Es?	27.º
¿Es?	28.º
¿Es?	29.º
¿Es?	30.º
¿Es?	31.º
¿Es?	32.º
¿Es?	33.º
¿Es?	34.º
¿Es?	35.º
¿Es?	36.º
¿Es?	37.º
¿Es?	38.º
¿Es?	39.º
¿Es?	40.º
¿Es?	41.º
¿Es?	42.º
¿Es?	43.º
¿Es?	44.º
¿Es?	45.º
¿Es?	46.º
¿Es?	47.º
¿Es?	48.º
¿Es?	49.º
¿Es?	50.º
¿Es?	51.º
¿Es?	52.º
¿Es?	53.º
¿Es?	54.º
¿Es?	55.º
¿Es?	56.º
¿Es?	57.º
¿Es?	58.º
¿Es?	59.º
¿Es?	60.º
¿Es?	61.º
¿Es?	62.º
¿Es?	63.º
¿Es?	64.º
¿Es?	65.º
¿Es?	66.º
¿Es?	67.º
¿Es?	68.º
¿Es?	69.º
¿Es?	70.º
¿Es?	71.º
¿Es?	72.º
¿Es?	73.º
¿Es?	74.º
¿Es?	75.º
¿Es?	76.º
¿Es?	77.º
¿Es?	78.º
¿Es?	79.º
¿Es?	80.º
¿Es?	81.º
¿Es?	82.º
¿Es?	83.º
¿Es?	84.º
¿Es?	85.º
¿Es?	86.º
¿Es?	87.º
¿Es?	88.º
¿Es?	89.º
¿Es?	90.º
¿Es?	91.º
¿Es?	92.º
¿Es?	93.º
¿Es?	94.º
¿Es?	95.º
¿Es?	96.º
¿Es?	97.º
¿Es?	98.º
¿Es?	99.º
¿Es?	100.º



Legenda detalhada	
	Porto rede lógica a 0,30m do piso
	Accessórias pl. eletrodutos
	Caixa PVC
	4x2"
	Dispositivo Lógico - embutir
	Placa 2x4
	Torneira pl. cabo coaxial

[illegible]

UNIVERSIDADE ESTADUAL DO NORTE DO PARANÁ			
PROJETO	PROJETO ELÉTRICO / LÓGICA		
OBRA	BLOCO DE SALAS - CI		
PROFESSOR	RUBENS OLIVEIRA TEIXEIRA		
DISCIPLINA	ELETROTÉCNICA		
PROFESSOR RESPONSÁVEL	RUBENS OLIVEIRA TEIXEIRA		
PROFESSOR RESPONSÁVEL	RUBENS OLIVEIRA TEIXEIRA		
DISCIPLINA	DATA: 25/09/2018	VALOR: R\$ 1.000	PERÍODO: 1
PROF. AVAL		PROF. B	
PROF. C		PROF. D	
PROF. E		PROF. F	
PROF. G		PROF. H	
PROF. I		PROF. J	
PROF. K		PROF. L	
PROF. M		PROF. N	
PROF. O		PROF. P	
PROF. Q		PROF. R	
PROF. S		PROF. T	
PROF. U		PROF. V	
PROF. W		PROF. X	
PROF. Y		PROF. Z	
PROF. AA		PROF. AB	
PROF. AC		PROF. AD	
PROF. AE		PROF. AF	
PROF. AG		PROF. AH	
PROF. AI		PROF. AJ	
PROF. AK		PROF. AL	
PROF. AM		PROF. AN	
PROF. AO		PROF. AP	
PROF. AQ		PROF. AR	
PROF. AS		PROF. AT	
PROF. AU		PROF. AV	
PROF. AW		PROF. AX	
PROF. AY		PROF. AZ	
PROF. BA		PROF. BB	
PROF. BC		PROF. BD	
PROF. BE		PROF. BF	
PROF. BG		PROF. BH	
PROF. BI		PROF. BJ	
PROF. BK		PROF. BL	
PROF. BM		PROF. BN	
PROF. BO		PROF. BP	
PROF. BQ		PROF. BR	
PROF. BS		PROF. BT	
PROF. BU		PROF. BV	
PROF. BW		PROF. BX	
PROF. BY		PROF. BZ	
PROF. CA		PROF. CB	
PROF. CC		PROF. CD	
PROF. CE		PROF. CF	
PROF. CG		PROF. CH	
PROF. CI		PROF. CJ	
PROF. CK		PROF. CL	
PROF. CM		PROF. CN	
PROF. CO		PROF. CP	
PROF. CQ		PROF. CR	
PROF. CS		PROF. CT	
PROF. CU		PROF. CV	
PROF. CW		PROF. CX	
PROF. CY		PROF. CZ	
PROF. DA		PROF. DB	
PROF. DC		PROF. DD	
PROF. DE		PROF. DF	
PROF. DG		PROF. DH	
PROF. DI		PROF. DJ	
PROF. DK		PROF. DL	
PROF. DM		PROF. DN	
PROF. DO		PROF. DP	
PROF. DQ		PROF. DR	
PROF. DS		PROF. DT	
PROF. DU		PROF. DV	
PROF. DW		PROF. DX	
PROF. DY		PROF. DZ	
PROF. EA		PROF. EB	
PROF. EC		PROF. ED	
PROF. EE		PROF. EF	
PROF. EG		PROF. EH	
PROF. EI		PROF. EJ	
PROF. EK		PROF. EL	
PROF. EM		PROF. EN	
PROF. EO		PROF. EP	
PROF. EQ		PROF. ER	
PROF. ES		PROF. ET	
PROF. EU		PROF. EV	
PROF. EW		PROF. EX	
PROF. EY		PROF. EZ	
PROF. FA		PROF. FB	
PROF. FC		PROF. FD	
PROF. FE		PROF. FF	
PROF. FG		PROF. FH	
PROF. FI		PROF. FJ	
PROF. FK		PROF. FL	
PROF. FM		PROF. FN	
PROF. FO		PROF. FP	
PROF. FQ		PROF. FR	
PROF. FS		PROF. FT	
PROF. FU		PROF. FV	
PROF. FW		PROF. FX	
PROF. FY		PROF. FZ	
PROF. GA		PROF. GB	
PROF. GC		PROF. GD	
PROF. GE		PROF. GF	
PROF. GG		PROF. GH	
PROF. GI		PROF. GJ	
PROF. GK		PROF. GL	
PROF. GM		PROF. GN	
PROF. GO		PROF. GP	
PROF. GQ		PROF. GR	
PROF. GS		PROF. GT	
PROF. GU		PROF. GV	
PROF. GW		PROF. GX	
PROF. GY		PROF. GZ	
PROF. HA		PROF. HB	
PROF. HC		PROF. HD	
PROF. HE		PROF. HF	
PROF. HG		PROF. HH	
PROF. HI		PROF. HJ	
PROF. HK		PROF. HL	
PROF. HM		PROF. HN	
PROF. HO		PROF. HP	
PROF			

Documento: **09.ELE_01.pdf**.

Assinatura Avançada realizada por: **Lincoln Makoto Nozaki** em 29/09/2022 10:11.

Inserido ao protocolo **19.539.713-9** por: **Leticia Sacoman Sampaio** em: 29/09/2022 10:09.

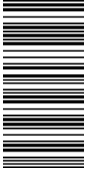


Documento assinado nos termos do Art. 38 do Decreto Estadual nº 7304/2021.

A autenticidade deste documento pode ser validada no endereço:
<https://www.eprotocolo.pr.gov.br/spiweb/validarDocumento> com o código:
3e46950e885b08527987ec5289a36b7b.



CREA-PR Conselho Regional de Engenharia e Agronomia do Paraná
Anotação de Responsabilidade Técnica Lei Fed 6496/77
Valorize sua Profissão: Mantenha os Projetos na Obra



ART Nº 20161044320
Obra ou Serviço Técnico
ART Principal

O valor de R\$ 74,37 referente a esta ART foi pago em 14/03/2016 com a guia nº 100020161044320

Profissional Contratado: LINCOLN MAKOTO NOZAKI (CPF:360.716.339-15) Nº Carteira: PR-9555/D - Nº Visto Crea: -
Título Formação Prof.: ENGENHEIRO CIVIL.

Empresa contratada: _____ Nº Registro: _____ CPF/CNPJ: _____
Contratante: UENP UNIVERSIDADE ESTADUAL DO N DO PARANA
Endereço: AV GETULIO VARGAS 850 CENTRO
CEP: 86400000 JACAREZINHO PR Fone: _____
Local da Obra/Serviço: CAMPUS UNIVERSITÁRIO - PROLONG AV PEDRO C MIRANDA SN
CAMPUS UNIVERSITÁRIO - JACAREZINHO PR

Tipo de Contrato		Dimensão	
Ativ. Técnica Área de Comp. Tipo Obra/Serv Serviços contratados	4	PRESTAÇÃO DE SERVIÇOS	302 M2
	2	ESTUDO, PLANEJAMENTO, PROJETO, ESPECIFICAÇÕES	
	1101	EDIFICAÇÕES - CONSTRUÇÃO CIVIL	
	009	EDIFICAÇÕES DE ENSINO QUALQUER ÁREA	
	001	PROJETO ARQUITETÔNICO	
	002	PROJETO ESTRUTURAL	
Dados Compl.	004	PROJETO ELÉTRICO	0
	005	PROJETO DE PREVENÇÃO CONTRA INCÊNDIOS	
	006	PROJETO TUBULAÇÕES TELEFÔNICAS	
Vlr Taxa		R\$ 74,37	321
Data Início		10/04/2016	
Data Conclusão		10/04/2017	

Base de cálculo: TABELA VALOR DE CONTRATO

Outras Informações sobre a natureza dos serviços contratados, dimensões, ARTs vinculadas, ARTs substituídas, contratantes, etc
PROJETO PADRAO DE BLOCO DE SALAS PARA UENP, A SER CONSTRUÍDA EM CAMPUS DISTINTOS (CAMPUS DE CORNÉLIO, CAMPUS DE JACAREZINHO E CAMPUS DE BANDEIRANTES).

Assinatura do Contratante

Assinatura do Profissional

Declaro estar ciente quanto à necessidade do atendimento às normas de acessibilidade, conforme disposto no art. 11, do Decreto 5.296 de 2004.

Central de Informações do CREA-PR 0800 041 0067

A autenticação deste documento poderá ser consultada através do site www.crea-pr.org.br

"CLÁUSULA COMPROMISSÓRIA: As partes, livremente e de comum acordo, decidem que qualquer conflito ou litígio originado do presente contrato, inclusive no tocante à sua interpretação ou execução, será definitivamente resolvido por arbitragem, de acordo com as Leis 9.307 de 23 de setembro de 1996 e 13.129 de 26 de maio de 2015, por meio da Câmara de Mediação e Arbitragem do Crea-PR, localizada à Rua Dr. Zamenhof, 35, Alto da Glória, Curitiba, Paraná, e em conformidade com o Regulamento. Ao optarem pela inserção da presente cláusula neste contrato, as partes declaram conhecer o referido Regulamento e concordar, em especial e expressamente, com os seus termos.".

Contratante/Proprietário

Profissional Responsável

Para a adesão à Arbitragem, as assinaturas das partes são obrigatórias.

Documento: **10.CJART.pdf**.

Assinatura Qualificada realizada por: **Fabio Antonio Neia Martini** em 01/11/2022 08:01.

Assinatura Avançada realizada por: **Lincoln Makoto Nozaki (XXX.716.339-XX)** em 29/09/2022 10:11.

Inserido ao protocolo **19.539.713-9** por: **Leticia Sacoman Sampaio** em: 29/09/2022 10:09.



Documento assinado nos termos do Art. 38 do Decreto Estadual nº 7304/2021.

A autenticidade deste documento pode ser validada no endereço:
<https://www.eprotocolo.pr.gov.br/spiweb/validarDocumento> com o código:
201fb3f99bec6239b2019a1319c5b907.