















Forma Casa de Máquinas Clínicas (Nível 790) escala 1:75

Forma Casa de Máquinas Clínicas (Nível 790) escala 1:75

Forma Teto Caixa D'água Clínicas (Nível 1060) escala 1:75

Forma Teto Caixa D'água Didático (Nível 1060) escala 1:75

Armadura para pórticos de fachada (Vivência e Anfiteatro)

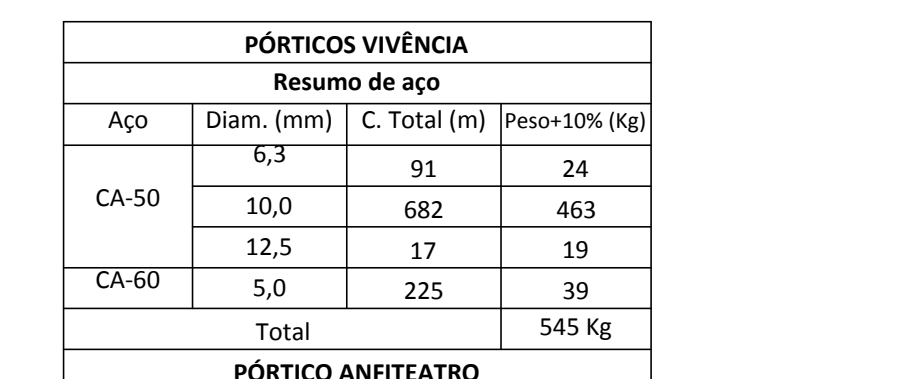
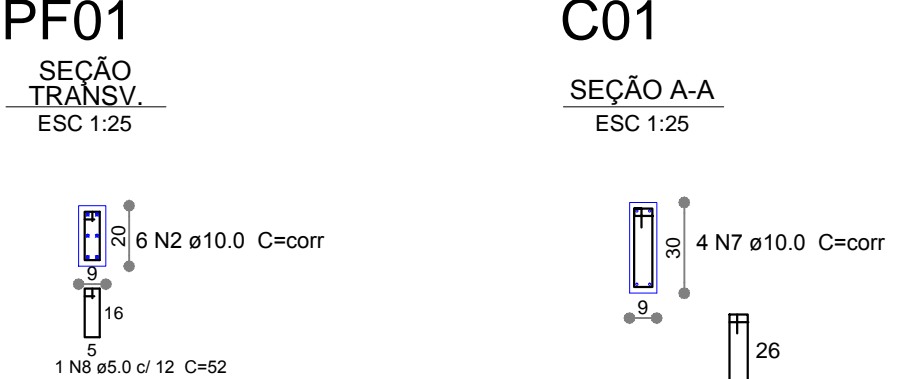
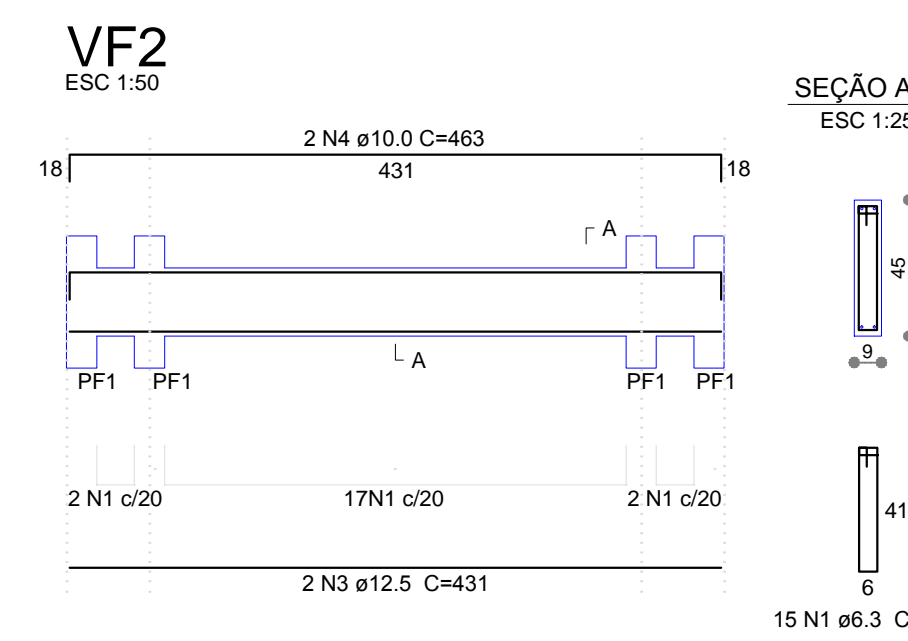
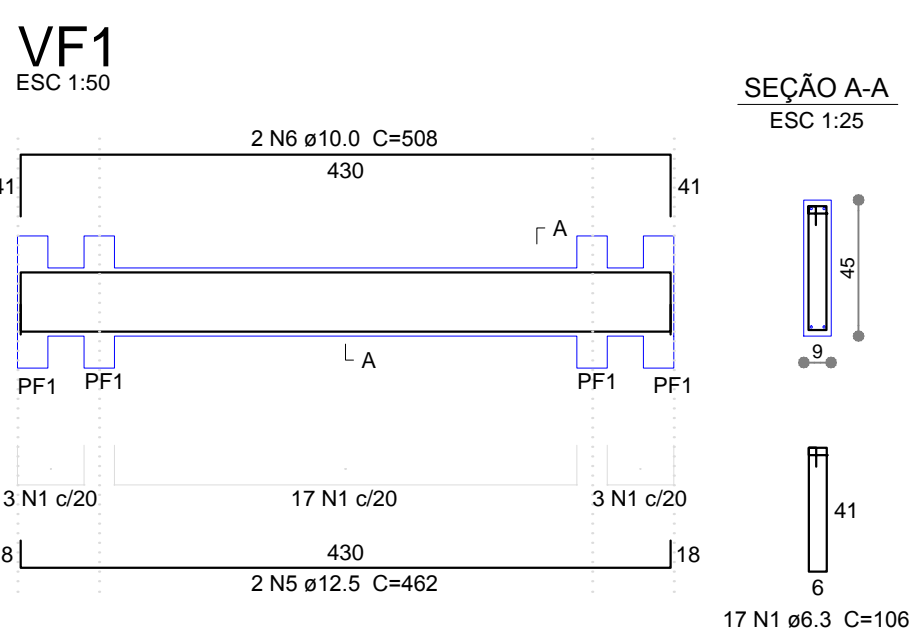
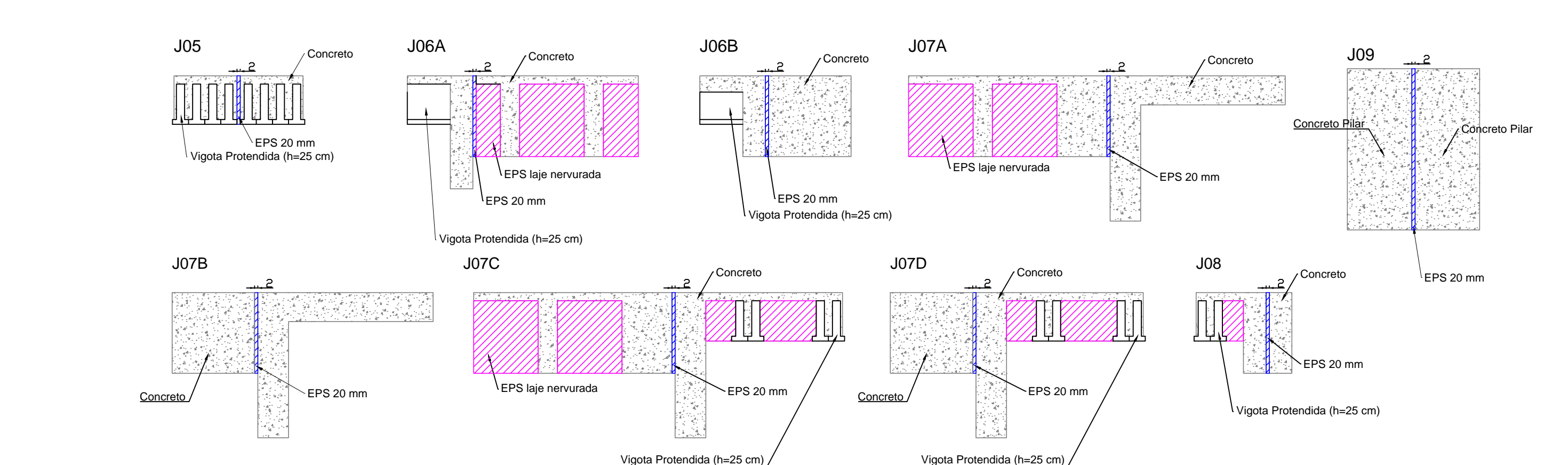


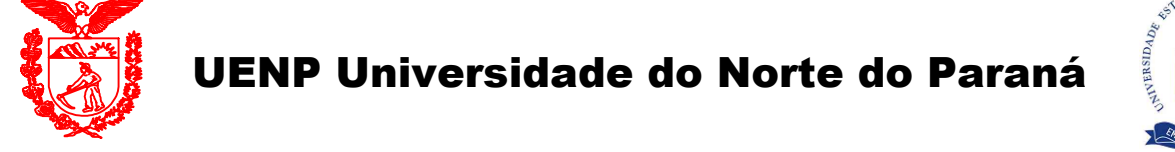
Table with 3 columns: Item, Quantity, and Unit. It lists materials for the facade portal reinforcement, including concrete, formwork, and reinforcement bars.

DETALHES JUNTAS PAV. SUPERIOR



Two tables showing material quantities. The first table is for 'QUANTITATIVO MATERIAIS PAVIMENTO COBERTURA' and the second is for 'QUANTITATIVO DE MATERIAIS CASA DE MÁQUINAS'. Both tables list items, quantities, and units.

- Observações: 1. Em caso de dúvidas, consultar o projeto. 2. O projeto foi elaborado para a obra de construção civil. 3. O projeto não considera a possibilidade de uso de materiais alternativos. 4. O projeto não considera a possibilidade de uso de materiais alternativos. 5. O projeto não considera a possibilidade de uso de materiais alternativos. 6. O projeto não considera a possibilidade de uso de materiais alternativos. 7. O projeto não considera a possibilidade de uso de materiais alternativos. 8. O projeto não considera a possibilidade de uso de materiais alternativos. 9. O projeto não considera a possibilidade de uso de materiais alternativos. 10. O projeto não considera a possibilidade de uso de materiais alternativos. 11. O projeto não considera a possibilidade de uso de materiais alternativos. 12. O projeto não considera a possibilidade de uso de materiais alternativos. 13. O projeto não considera a possibilidade de uso de materiais alternativos. 14. O projeto não considera a possibilidade de uso de materiais alternativos. 15. O projeto não considera a possibilidade de uso de materiais alternativos. 16. O projeto não considera a possibilidade de uso de materiais alternativos. 17. O projeto não considera a possibilidade de uso de materiais alternativos. 18. O projeto não considera a possibilidade de uso de materiais alternativos. 19. O projeto não considera a possibilidade de uso de materiais alternativos. 20. O projeto não considera a possibilidade de uso de materiais alternativos.



Form fields for project information, including the name of the project, the name of the architect, and the name of the university.



