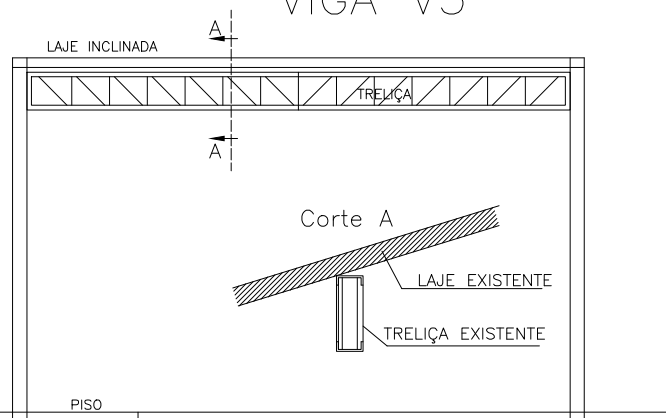
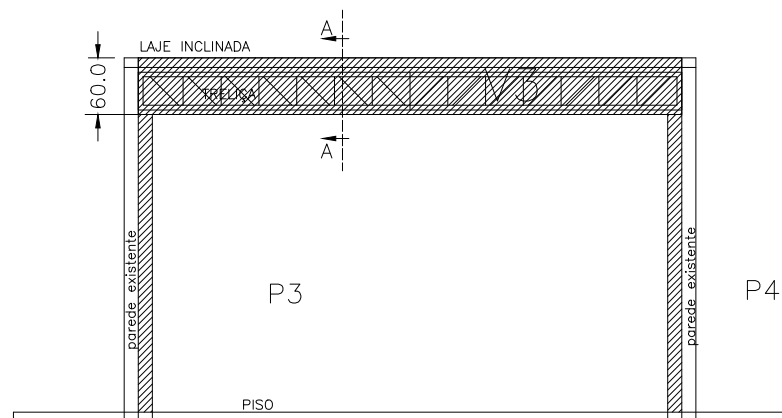


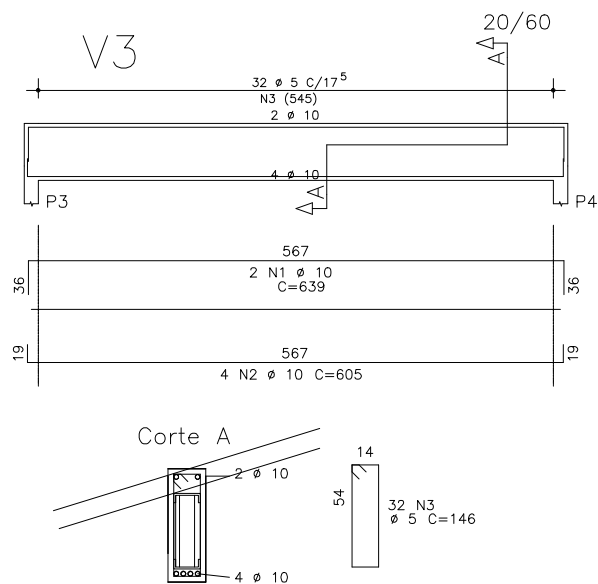
DETALHE N°1 VIGA V3



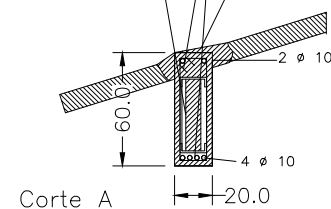
SITUAÇÃO ATUAL



SITUAÇÃO APÓS EXECUÇÃO



- ① REMOVER CAPA DA LAJE INCLINADA NA FAIXA DA TRELIÇA METÁLICA
- ② ARMAR A VIGA V3
- ③ CONCRETAR A VIGA V3, MANTENDO A TRELIÇA METÁLICA NO SEU INTERIOR



ARMAÇÃO DA VIGA V3

ESTRUTURA
F.8